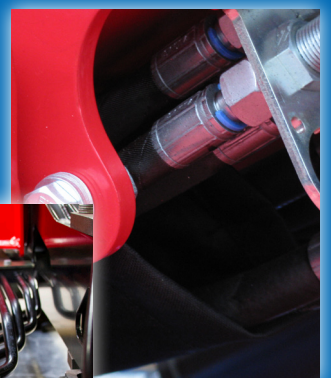
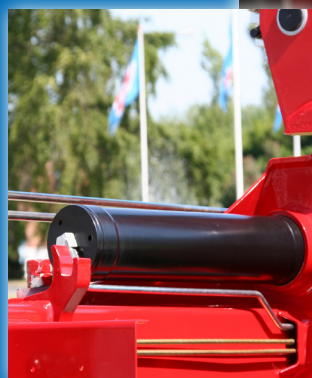


1320-KS



- power to lift





| CLASSE HC1/HD5/B3 | | 1320-KS1 | 1320-KS2 | 1320-KS3 |
|---|-------|----------|----------|----------|
| Type | | | KX+ | |
| DONNÉES TECHNIQUES | | | | |
| Couple de levage | tm | 12,3 | 12,0 | 11,7 |
| Portée hydraulique | m | 5,3 | 7,5 | 9,8 |
| Couple de rotation | kgm | | 1325 | |
| Angle de rotation | ° | | 420 | |
| Pression de travail | bar | | 345 | |
| Poids sans stabilisateurs | kg | 1100 | 1225 | 1335 |
| Poids des stabilisateurs standard | kg | | 170 | |
| Débit de pompe recommandé | l/min | | 70-100 | |
| Capacité du réservoir d'huile, (séparé) | l | | 74 | |
| Puissance nécessaire | kW | | 40-58 | |
| GÉOMÉTRIE | | | | |
| Hauteur sur surface de montage | mm | | 2135 | |
| Largeur, grue repliée | mm | | 2500 | |
| Longueur sans distributeurs complémentaires | mm | | 747 | |
| Hauteur sous crochet à 1,5 m de la colonne | m | | 747 | |
| Système double maxi-couple | | | de base* | |
| Articulation au-dessus de l'horizontale, grue | ° | | de base* | |
| Hauteur sous crochet à 1 m de la colonne | m | 3,30 | 3,18 | 3,07 |
| SYSTÈME DE COMMANDE | | | | |
| Radio-commande de la grue | | | de base | |
| Commande manuelle des fonctions de stabilisateur | | | de base | |
| Pupitre de radio-commande avec InfoCentre HMF | | | Option | |
| Pupitre de commande, leviers linéaires (L) ou joysticks (J) | | | L / J | |
| Poste de commande "homme debout" avec support pour poser le pupitre de radio-commande | | | Option | |
| Siège sur colonne avec support pour poser le pupitre de radio-commande | | | Option | |
| COMMANDES | | | | |
| Système de sécurité RCL 5300 | | | de base | |
| Bloc distributeur proportionnel type (-d) pour radio-commande | | | de base | |
| Commande bilatérale des stabilisateurs (grue) | | | de base | |
| Système d'adaptation de vitesse HDL-d électronique | | | de base | |
| OPTIONS : ÉQUIPEMENT HYDRAULIQUE | | | | |
| Refroidisseur d'huile | | | Option | |
| Pompe à débit fixe ou variable | | | Option | |
| Coulisseau hydrauliquement extensible | | | Option | |
| Multi-raccord pour distributeurs complémentaires dans des guides à flexibles | | | Option | |
| Treuil hydraulique de 1500 kg sur la grue | | | Option | |
| Moufle à 2 brins | | | Option | |
| Fonctions stabilisateurs radio-commandés | | | Option | |
| Distributeurs complémentaires dans des guides à flexibles | | | Option | |
| Distributeurs complémentaires dans des enrouleurs à l'intérieur des extensions | | | Option | |
| 3 ^{ème} distributeur complémentaire avec sélecteur électrique | | | Option | |
| Réservoir d'huile de 74 l monté sur la grue | | | Option | |
| AUTRE ÉQUIPEMENT | | | | |
| Nombre de rallonges manuelles | | | 1 | 1 |
| Éclairage de travail sur la grue | | | Option | |
| 2 ou 4 fonctions disponibles pour la traverse séparée | | | Option | |
| Huile biodégradable | | | Option | |
| Stabilisateur manuel rotatif avec vérin à gaz | | | Option | |



EVS - surveillance de la stabilité active

Système de contrôle de la stabilité qui permet d'augmenter la zone de travail de la grue de manière active grâce à une charge stabilisante sur le véhicule.



Encombrement réduit

L'encombrement réduit libère de la place sur le plateau.



Système double maxi-couple

Le système double maxi-couple HMF possède une capacité de levage excellente à de longues portées et en hauteur ainsi qu'il permet de lever une charge lourde près de la colonne.



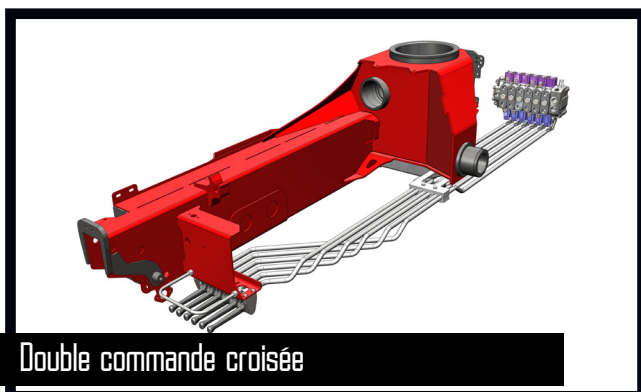
Le RCL 5300 HMF

Le système de sécurité surveille toutes les fonctions de sécurité et affiche la charge actuelle de la grue.



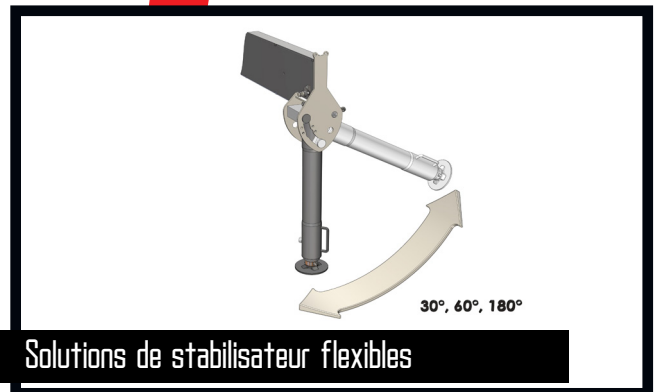
Système de flèches KS

Le système de flèches KS est équipé d'un deuxième bras plus court que le système de flèches K standard. Une flèche KS permet de stocker la grue avec une benne preneuse montée dans un plateau de camion de 4 m sans démonter la benne preneuse. La hauteur sous crochet près de la colonne est augmentée à plus de 3 m et permet ainsi le levage de grandes charges près de la grue. Le système de flèches est livré avec 1, 2 ou 3 extensions hydrauliques.



Double commande croisée

L'ordre des commandes sur les grues à commande manuelle depuis le sol (JS) peut être transféré par des tiges de double commande croisée au côté opposé de la grue. La double commande croisée vous permet d'avoir le même ordre des commandes des deux côtés de la grue, c.-à-d. que l'ordre est partant de la gauche : "Rotation", "1^{er} bras", "2^{ème} bras" et "extension". Les tiges sont fabriquées en tuyaux d'acier particulièrement robustes afin d'obtenir une commande précise et efficace des mouvements.



Solutions de stabilisateur flexibles

Les stabilisateurs de la grue doivent apporter de la stabilité - cependant il faut toujours qu'ils soient facilement manœuvrables et qu'ils ne prennent pas trop de place lorsqu'ils ne sont pas utilisés. Par conséquent vous pouvez choisir entre stabilisateurs fixes, stabilisateurs manuels rotatifs à 30/60° ou stabilisateurs manuels rotatifs à 180° avec vérin à gaz. Les coulisseaux de grue sont soit hydrauliquement extensibles soit à extension manuelle. Les solutions sont disponibles avec le système de surveillance de la stabilité EVS, sans égale.



Poste de commande "homme debout"

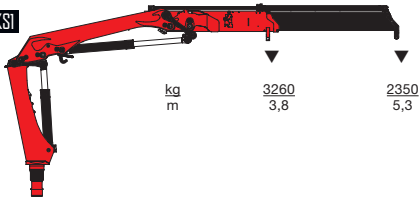
Avec un poste de commande "homme debout", l'opérateur de la grue a une visibilité particulièrement bonne des mouvements qu'il entreprend avec la grue. En particulier en cas de chargement et de déchargement du camion à l'aide de p.ex. une benne preneuse ou une fourche lève-palettes, l'opérateur de la grue a une visibilité totale tant sur la plate-forme du camion que sur la zone de travail. L'opérateur de la grue est protégé par le système de sécurité HSL ou HSL-E qui empêche que la grue ne heurte l'opérateur sur la plate-forme.



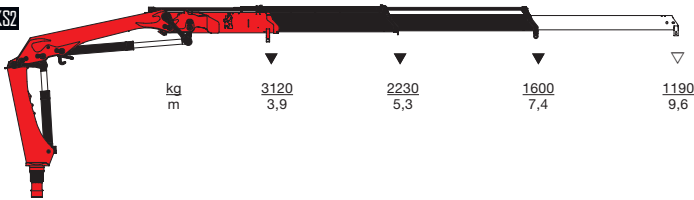
- power to lift



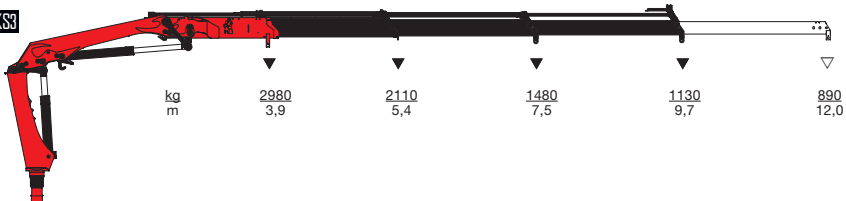
HMF 1320-KS1



HMF 1320-KS2



HMF 1320-KS3



▼ Capacité de levage sans rallonges manuelles
 ▽ Capacité de levage avec rallonges manuelles



- power to lift
HMF Group A/S

Oddervej 200 · DK-8270 Højbjerg
 Tel.: +45 8627 0800 · Fax: +45 8627 0744 · info@hmf.dk

www.hmf.dk

Z008790-01

Document non-contractuel