

# 122 Fi

„Der 122 Fi  
das Einsteige-  
& Profigerät“

- 📏 kompakte Maße
- 📏 optimale Werte
- 📏 200 kg 2 Personen
- 📏 ab Führerschein Klasse B
- 📏 doppelte Isolation
- 📏 Elektroantrieb (als Option)
- 📏 enorme Ausstattungsvarianten

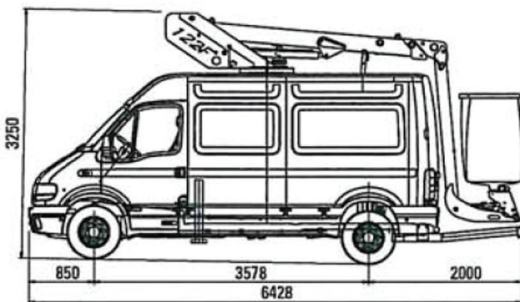




# 122Fi

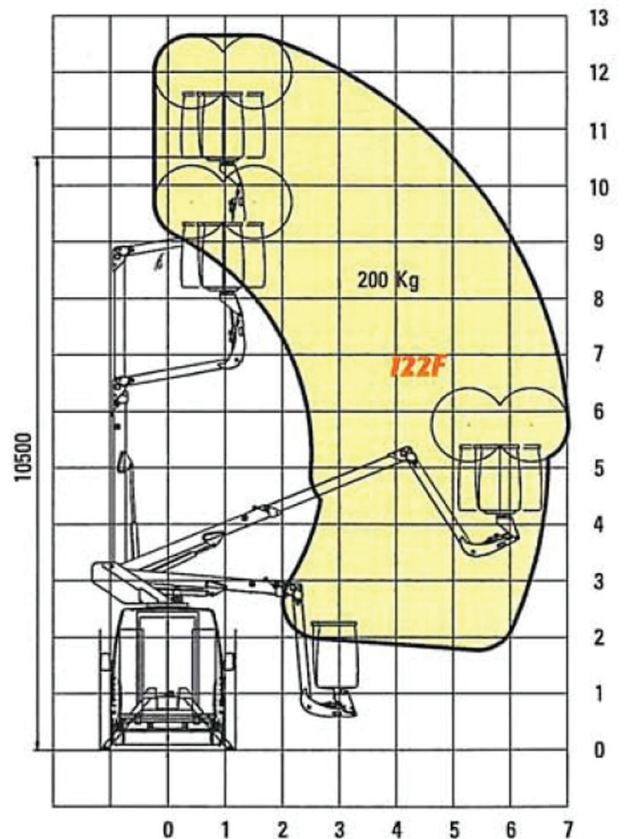


- doppelte Isolation gegen 1000 V nach DIN VDE 0682–742
- aufrecht begehbare Kunststoffarbeitsbühne
- Einstiegsplattform aus Antirutsch-Aluminium
- Motor Start/Stopp von der Arbeitsbühne
- optionale Ausbaumodule im Kastenwagen
- Aufbaumöglichkeit z.B. auf:
  - VW Crafter / Mercedes Sprinter
  - Renault Master / Nissan NV 400



- Arbeitshöhe **12,50 m**
- seitliche Reichweite **7,00 m**
- Schwenkbereich **400°**
- Bühnenlast **200 kg**
- Austellneigung seitl. 5 % / längs 15 %
- Korbdrehung optional **2x 60°**

*Technische Daten sind ca.-Angaben*



**France Elévateur Deutschland GmbH**

Pansastraße 38

04179 Leipzig

Germany

phone +49 341 308 895 0

Fax +49 341 308 895 29

info@france-eleveur.de

www.france-eleveur.de