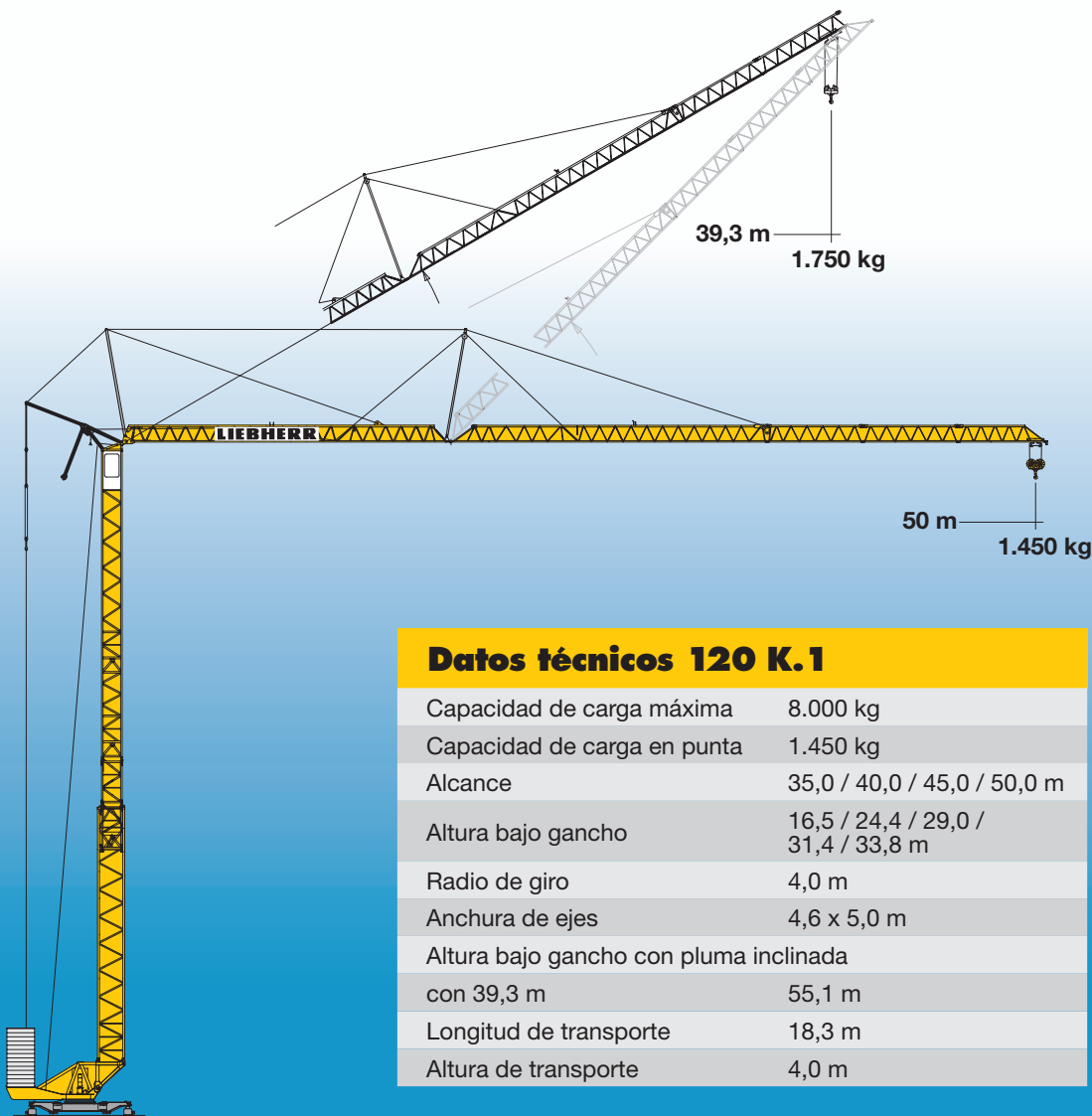


Todos los mecanismos trabajan sin escalones: La nueva grúa de montaje rápido 120 K.1



LIEBHERR

Resumen de las características.



Mayor eficacia gracias a los mecanismos sin escalones

Mecanismo de elevación FU

- Elevación y descenso de la carga absolutamente sin escalones
- Alta potencia de reenvío
- Posicionamiento sustitutivo de la carga

Mecanismo de giro FU

- Movimiento de giro sensible, sin escalones
- Velocidades de funcionamiento sin escalones
- Amortiguación automática del balanceo de la carga
- Regulación electrónica de la carga del viento

Mecanismo traslación carrito FU

- Conducción sin escalones
- Amplia gama de potencias
- Alta velocidad de traslación carrito

Más utilidades

- Todos los mecanismos con variador de frecuencia
- Altura bajo gancho variable
- Adaptable por inclinación de pluma 30° e inclinación máxima de 45°
- Posible transporte con max. longitud de pluma
- Gracias al dispositivo de montaje del lastre, es fácil posicionar los lastres
- Mecanismo de trepado rápido
- Corriente mínima - consumo mínimo