



MOTEUR

Marque, modèle	: ISUZU AH-6HK1X
Type	: Moteur diesel refroidi par eau, 4 temps, 6 cylindres en ligne Injection directe, suralimenté et intercooler
Emission classe	: Stage III-A (Tier 3), 97/68 EC
Puissance	: 202 CV (151 kW) 1800 tr/min SAE J1349 (Net) : 216 CV (161 kW) 1800 tr/min SAE J1995 (Brut)
Couple maximal	: 903 Nm 1500 tr/min (Net) : 940 Nm 1500 tr/min (Brut)
Cylindrée	: 7,790 cc
Alésage x course	: 115 mm x 125 mm
Ce nouveau moteur est conforme aux normes des Emissions U.S EPA Tier III et EU Stage III-A	

CHASSIS AUXILIAIRE

Construction	: Châssis inférieur en « X », châssis latéral en caisson pentagonal
Patin	: Triple nervure
Nb de patins	: 2 x 51 pcs
Nb de rouleaux inférieurs	: 2 x 9 pcs
Nb de rouleaux supérieurs	: 2 x 2 pcs
Tendeur de chenille	: Hydraulique, avec amortisseur à ressort

CABINE

- Améliore la visibilité panoramique de l'opérateur
- Augmente l'espace intérieur de la cabine
- Utilisation de 6 silent-blocs sur la cabine pour amortir les vibrations.
- Grande capacité d'air conditionné
- Compartiment réfrigéré
- Porte gobelet, boîte à gants
- Tapis de sol anti dérapant
- Améliore le confort de l'opérateur à travers le siège multi réglables
- Cabine redessinée de façon ergonomique en relocalisant le tableau de bord et redessinant les leviers et pédales de transport

SYSTEME DE ROTATION

Motor	: Moteur à pistons axiaux à cylindrée constante et plateau incliné
Réducteur	: A engrenage planétaire à 2 étages
Frein de rotation	: Hydraulique, à disque, avec avertissement
Vitesse de rotation	: 10,2 tr/min

DEPLACEMENT ET FREINS

Déplacement	: Entièrement hydrostatique
Moteur de déplacement	: Moteur à pistons axiaux avec 2 paliers de vitesse et plateau incliné
Réducteur	: Système à engrenage planétaire à 2 étages

Vitesse de déplacement

Elevée	: 5.1 km/h
Faible	: 2.9 km/h
Traction max.	: 25,490 kgf
Pente admissible	: 35° (70%)
Frein de stationnement	: Hydraulique, à disque, avec avertissement automatique

La pression au sol (Patin 700 mm) (300LC)	: 0.61 kgf/cm ²
La pression au sol (Patin 800 mm) (300LC)	: 0.61 kgf/cm ²
La pression au sol (Patin 700 mm) (300NLC)	: 0.62 kgf/cm ²

SYSTEME HYDRAULIQUE

Pompe principale

Type	: 2 pompes à pistons axiaux avec double cylindrée variable et plateau incliné
Débit max.	: 2 x 259 L/m
Pompe pilote	: A engrenage, 27 L/m (15 cm ³ /tr)

Pressions de fonctionnement

Cylindres	: 330 kgf/cm ²
Augmentation de la puissance	: 360 kgf/cm ²
Travel	: 350 kgf/cm ²
Swing	: 285 kgf/cm ²
Pilot	: 40 kgf/cm ²

Cylindres

Flèche	: 2 x ø 140 x ø 100 x 1,445 mm
Bras	: 1 x ø 160 x ø 110 x 1,760 mm
Godet	: 1 x ø 140 x ø 100 x 1,195 mm

Opera Control System

- Utilisation facile du tableau de bord et des menus
- Améliore la consommation carburant et la productivité
- Efficacité maximum par la sélection des différents modes de puissance et de travail
- Prévention de la surchauffe et protection du système sans interruption du travail
- Powerboost automatique avec position marche / arrêt
- Arrêt automatique du circuit électrique
- Information sur la maintenance et du système de prévention
- Visualisation des erreurs et système de prévention
- Hidromek Smartlink (en Option)
- Pré-chauffage automatique
- Relenti automatique et décélération automatique du système
- Powershift automatique pour améliorer les performances
- Sélection multi-langages sur le tableau de bord
- Surveillance en continu des paramètres opérationnels tel que pression, température, charge du moteur
- Système anti-voil, avec code personnel
- Possibilité d'enregistrer 26 différentes heures de fonctionnement
- Caméra de recul et sur le bras (en option)

CAPACITES DE REMPLISSAGE

Réservoir	: 480 L
Réservoir hydraulique	: 209 L
Système hydraulique	: 400 L
Système de refroidissement du moteur	: 36 L
Huile moteur	: 36 L
Engrenage de réduction d'oscillation	: 7 L
Engrenage de réduction de déplacement	: 2x9.5L

SYSTEME ELECTRIQUE

Tension	: 24 V
Batterie	: 2 x 12 V x 150 Ah
Alternateur	: 24 V / 50 A
Démarrateur	: 24 V / 5.0 kW

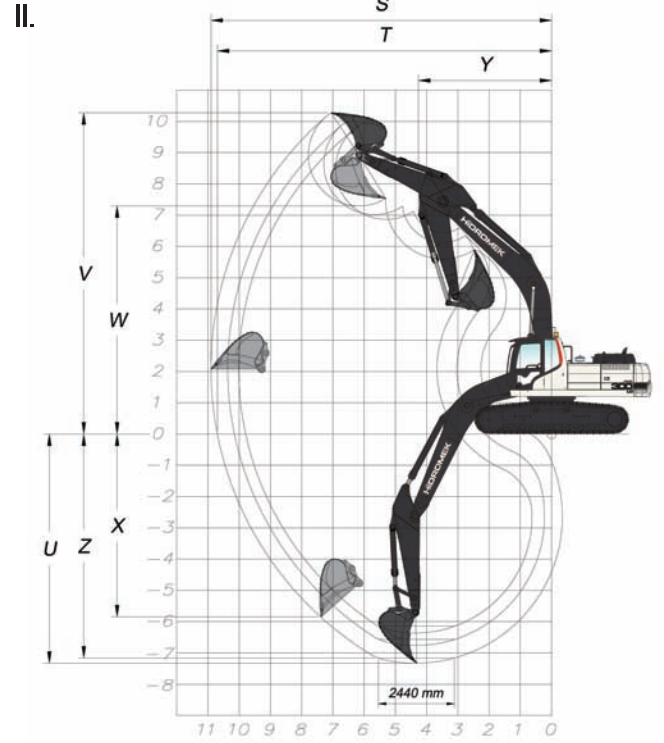
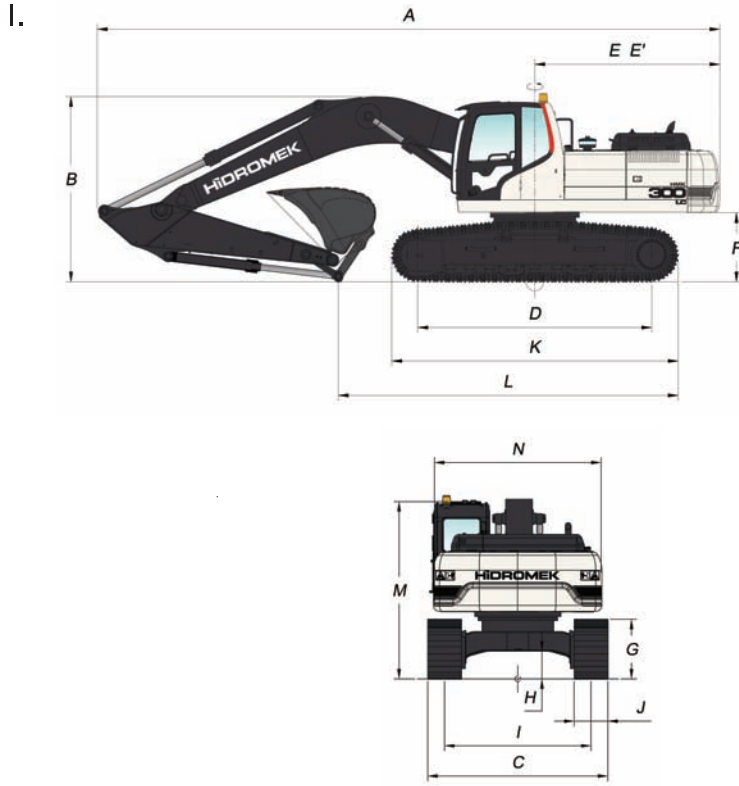
LUBRIFICATION

Un système de lubrification centrale est disponible afin de lubrifier les points difficiles à atteindre, la flèche et le bras, par exemple.

POIDS

Poids en ordre de marche de la machine en série (300LC) : 31.900 kg
Poids en ordre de marche de la machine en série (300NLC): 32.450 kg

HMK 300LC



I. DIMENSIONS GENERALES

Dimension de la flèche	6.280 mm		
Dimension du bras	2.100 mm	* 2.500 mm	3.070 mm
A . Longueur totale	10.860 mm	10.810 mm	10.730 mm
B . Hauteur de la flèche (expédition)	3.550 mm	3.470 mm	3.200 mm
C . Largeur du châssis inférieur (LC)	* 3.200/3.300/3.400 mm		
C . Largeur du châssis inférieur (NLC)	* 2.990/3.090/3.190 mm		
D . Longueur de la base de la chenille	4.030 mm		
E . Distance Contrepoids	3.190 mm		
E' . Rayon de travail au contrepoids	3.240 mm		
F . Garde au sol du châssis supérieur	1.205 mm		
G . Hauteur de la chenille	1.065 mm		
H . Garde au sol	500 mm		
I . Ecartement des chenilles	2.600 mm / 2.390 mm		
J . Largeur du patin	* 600/700/800 mm		
K . Longueur du châssis inférieur (à partir du patin)	4.940 mm		
L . Longueur d'expédition	7.530 mm	6.780 mm	5.860 mm
M . Hauteur de la cabine	3.160 mm		
N . Largeur du châssis supérieur	2.990 mm		

* De série

II. DIMENSIONS EN FONCTIONNEMENT

Dimension de la flèche	6.280 mm		
Dimension du bras	2.100	* 2.500	3.070 mm
S - Portée maximale	10.020	10.370	10.910 mm
T - Portée maximale au niveau du sol	9.800	10.160	10.700 mm
U - Profondeur d'excavation maximale	6.360	6.760	7.330 mm
V - Hauteur d'excavation maximale	9.860	9.990	10.290 mm
W - Hauteur de déchargement maximale	6.870	7.020	7.300 mm
X - Profondeur d'excavation verticale maximale	5.030	5.290	5.890 mm
Y - Rayon de rotation minimale	4.440	4.360	4.280 mm
Z - Profondeur d'excavation horizontale de 2440 mm	6.140	6.570	7.160 mm

* De série

III. CARACTÉRISTIQUES GÉNÉRALES

Godet de série	1.5 m ³ (SAE)
Puissance d'excavation du godet (augmentation de la puissance)	20,100 (21,900) kgf
Puissance d'arrachement du bras (augmentation de la puissance)	17,700 (19,300) kgf



HIDROMEK®

USINE-SIEGE SOCIALE

Ayas Yolu 25. km 1. Organize Sanayi Bolgesi Osmanlı Caddesi No: 1
06935 Sincan / ANKARA / TURQUIE
Phone: (+90) 312 267 12 60 Fax: (+90) 312 267 21 12
www.hidromek.com

Avertissement
HIDROMEK a le droit de modifier les caractéristiques techniques et la conception du modèle indiquées dans cette brochure sans préavis.