

1120-K



- power to lift



KRANGRUPP HC1/HD5/B3		1120_K1	1120_K2	1120-K3	1120-K4	1120-K5
Typ				KX+		
TEKNISKA DATA						
Lastmoment	tm	10,2	9,9	9,7	9,4	9,2
Hydraulisk räckvidd	m	5,5	7,5	9,7	11,8	14
Svängmoment	kgm			1325		
Svängvinkel	°			420		
Arbetsstryck	bar			345		
Vikt exkl. stödben	kg	1010	1115	1215	1305	1385
Vikt, standardstödben	kg			160		
Pumpeffekt	l/min			70-100		
Oljemängd i separat tank	l			74		
Effekt	kW			40-58		
GEOMETRI						
Höjd över monteringsytan	mm			2135		
Bredd, hopfäld	mm			2350		
Längd utan extraventiler	mm			747		
Längd med 2 extraventiler i inv. slangrulle	m			747		
Dubbelt Power Plus ledarmsystem				Grundläggande		
Böjning på kranen	°			15		
Krokhöjd 1 m från pelaren	m	2,94	2,84	2,74	2,64	2,54
BETJÄNING						
Radiofjärrstyrning av kranen				Grundläggande		
Manuell manövrering av stödbensfunktionerna				Grundläggande		
Manöverlåda med HMF InfoCenter				Tillval		
Manöverlåda, linjära handtag (L) eller joystick (J)				L / J		
Upplyft styrning med hållare till radiofjärrstyrningslådan				Tillval		
Toppsäte på pelaren med hållare till radiofjärrstyrningslådan				Tillval		
STYRNING						
RCL 5300 säkerhetssystem				Grundläggande		
Proportionell styrventil typ (-d) för radiofjärrstyrning				Grundläggande		
Dubbelstyrning av stödbensfunktionerna (kran)				Grundläggande		
Elektroniskt hastighetsanpassningssystem HDL-d				Grundläggande		
TILLVAL: HYDRAULISK UTRUSTNING						
Oljekylare				Tillval		
Fast eller variabel pump				Tillval		
Hydrauliskt utskjutbar stödbensbom				Tillval		
Multikoppling till extraventiler i slangkorgar				Tillval		
Hydraulisk vinsch 1500 kg på kranen				Tillval		
2 utskurna vajerblock				Tillval		
Radiofjärrstyrda stödbensfunktioner				Tillval		
Extraventiler i slangkorgar				Tillval		
Extraventiler i invändiga slangrullar i kranarmarna				Tillval		
3:e extraventil med elektriskt brytare				Tillval		
74 l oljetank monterad på kranen				Tillval		
ANNAN UTRUSTNING						
Antal manuella förlängningsarmar		1120_K1	1120_K2	1120-K3	1120-K4	1120-K5
Arbetsbelysning på kranen			1	1	1	1
2 eller 4 lediga funktioner för separat stödbensbom				Tillval		
Bio-olja				Tillval		
Manuellt uppsvängbart stödben med fasfjäder				Tillval		



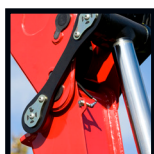
Kort monteringslängd

Kort monteringslängd ger dig bättre plats på flaket - och bättre ekonomi.



HMF RCL 5300

Systemet övervakar alla säkerhetsfunktioner och visar kranens aktuella belastning.



Dubbelt ledarmsystem

HMF:s dubbla ledarmsystem Power Plus lyfter utmärkt med lång räckvidd i höjled och tunga lyft på nära håll.



HMF InfoCenter

HMF InfoCenter ger operatören löpande information om kranens tillstånd och aktuella belastning.



Allsidiga stödbenslösningar

Kranens stötteben skal give stabilitet - men de skal være lette at håndtere og må ikke fylde for meget, når de ikke bruges. Derfor er der frit valg mellem faste støtteben, 30/60° manuelt opsvingelige støtteben eller 180° manuelt opsvingelige støtteben med gasfjeder. Udtræksbom kan frit vælges som hydraulisk udskydelig eller manuelt udtrækkelig, også i forbindelse med avanceret EVS stabilitetsovervågningssystem.



HMF radiostyrning

HMF:s radiostyrning är en del av ett unikt manövrerings- och säkerhetssystem (TCC - Total Crane Control) som ger kranföraren alla fördelar och möjligheter till radiostyrning av kranfunktioner och väsentliga säkerhetsfunktioner i säkerhetssystemet HMF RCL. Man kan utföra ett flertal åtgärder förutom att manövrera kranen med manöverboxen oberoende av en fast manöverplats.



EVS - aktivt stabilitetsövervakningssystem

HMF:s patentsökta stabilitetssäkringssystem, EVS, beräknar fordonets aktuella last löpande så att kranen och lastbilen är i perfekt balans. I och med att systemet beräknar lasten på själva flaket som en del av fordonets egenvikt innebär detta att du faktiskt får ett avsevärt större arbetsområde med last på flaket - detta tillåts nämligen av EVS.



Extraventiler med variation

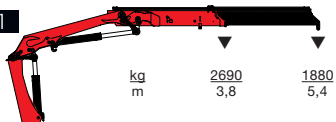
En känd och normal slangdraging till kranpetsen är att en eller två extraventiler förs i robusta slangkorgar längs arm-systemet. Om det ställs ytterligare krav på effektivt skydd av slangarna kan en eller två extraventiler förs i invändiga slangrullar och de ligger då mycket väl skyddade där. Vid räckvidder på över 6 hydrauliska utskott eller gott och väl 17 m förs en eller två extraventiler i utvändiga, lättgående och effektiva slangrullar.



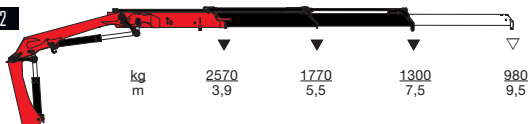
- power to lift



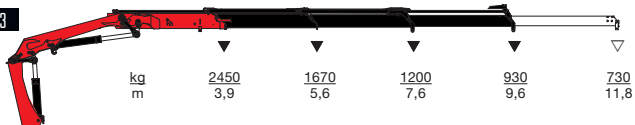
HMF 1120-K1



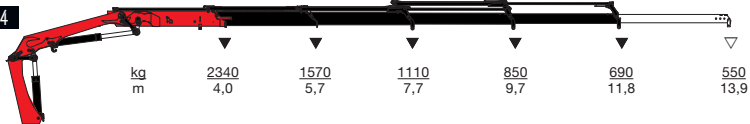
HMF 1120-K2



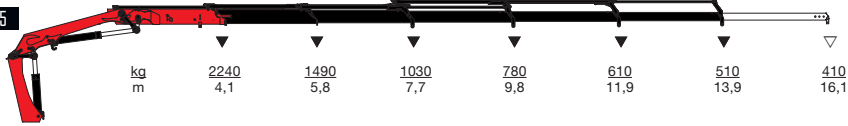
HMF 1120-K3



HMF 1120-K4



HMF 1120-K5



▼ Lyftkapacitet utan manuella förlängararmar
 ▽ Lyftkapacitet med manuella förlängararmar



- power to lift
HMF Group A/S

Oddervej 200 · DK-8270 Højbjerg
 Tel.: +45 8627 0800 · Fax: +45 8627 0744 · info@hmf.dk

www.hmf.dk

Z008708-02

Med förbehåll för ändringar