

Mecalac

MACCHINA GOMMATA MULTIFUNZIONI **10MSX**



> L'esperienza del vostro lavoro

MACCHINA GOMMATA MULTIFUNZIONI

10MSX

COMPATTA, RAPIDA

35 anni di esperienza, lavorando fianco a fianco con i nostri clienti, ci hanno permesso di sviluppare soluzioni originali...

- martinetto del 1° braccio montato su parallelogramma,
- torretta a rotazione totale, indipendente dal motore,
- modi di guida standard : secondo la norma ISO 10968.

... e tecnologie sempre innovative:

- > **ACTIVE LOCK***, attacco rapido idraulico
- > **ACTIVE CONTROL**, load sensing, flow sharing, accoppiamento dei martinetti **
- > **SENSO DRIVE****, traslazione idrostatica a circuito chiuso

* dettagli a pagina 5

** dettagli a pagina 9

Una motorizzazione Tier 3 che esprime tutto il proprio potenziale regime minimo, per una macchina efficace e silenziosa

**50 kW / 68 ch
a 2100 g/min**

99 dB(A)

**27 km/h
su strada**

**La potenza e la rapidità
per cicli
molto brevi**

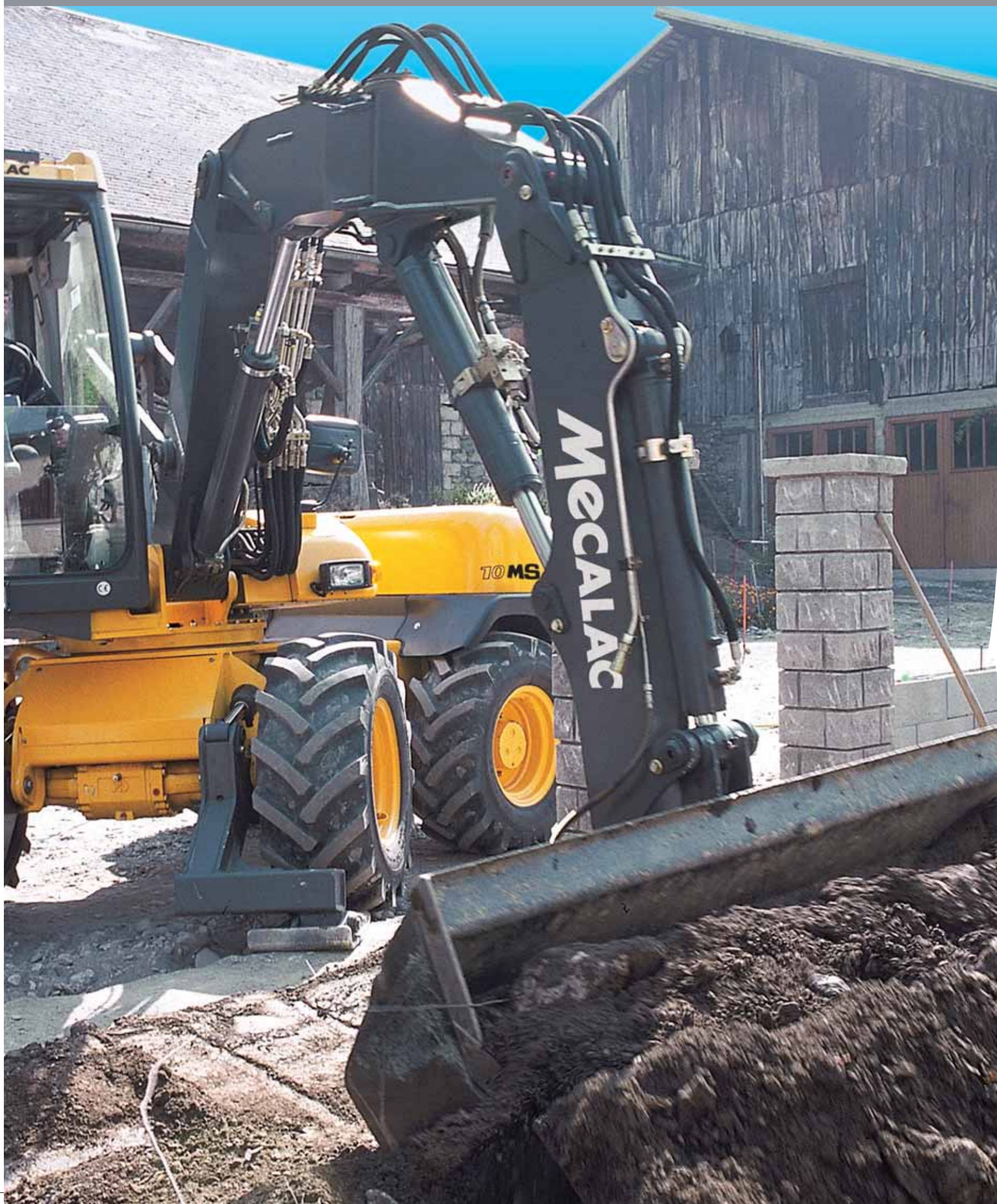
**Un'attrezzatura
completa di serie**

**Compatibilità di
attrezzi con i modelli 8CX,
11CX e 11CXi,
12MSX e 12MXT.**



E SILENZIOSA

3



MACCHINA GOMMATA MULTIFUNZIONI

10MSX

MECALAC, IL CONCETTO



Operatori professionali dell'edilizia o della strada, enti locali, posatori di cavi o di condutture, operatori aree verdi, tutti attori in ambiente urbano... la Mecalac si impegna a rispondere ai vostri imperativi di compattezza, di elevate prestazioni e di redditività.



LA COMPATTEZZA

La Mecalac utilizza una sola corsia di circolazione, qualunque sia la mansione da svolgere, ed è sempre efficace, anche nei luoghi più ristretti.

ELEVATE PRESTAZIONI

Sollevarre i carichi più pesanti. Posizionarli con precisione ed in condizioni di massima sicurezza, sono per la Mecalac delle mansioni consuete.

Scaricare un camion, movimentare una pallet a 3 metri di profondità o deporlo al di là di un muro, fanno anch'essi parte del quotidiano.





Efficacia della cinematica, attacco rapido, compattezza, rapidità dei cicli, danno alla Mecalac tutta la flessibilità di cui dispone.

LA REDDITIVITÀ

Una sola Mecalac nel cantiere per scavare, caricare, movimentare e per svolgere varie altre mansioni...

Bastano solo pochi secondi per cambiare attrezzo dalla cabina grazie ad **ACTIVE LOCK**, il sistema di attacco rapido Mecalac con aggancio meccanico e doppia sicurezza idraulica.



MACCHINA GOMMATA MULTIFUNZIONI

10MSX

PUNTI DI FORZA SPEC

La 10MSX gode dell'esperienza acquisita con le 12MSX e 14MBX. Inoltre, certe scelte tecniche la rendono particolarmente accattivante nella categoria delle 7 tonnellate.

La soluzione del telaio articolato ed oscillante, ma anche l'impianto trasversale del motore nel telaio posteriore, hanno permesso di abbassare il centro di gravità ai fini di una grande stabilità. Tale scelta permette altresì un'ottima visibilità del conducente sulla parte posteriore della macchina.

L'associazione di questo telaio con la trasmissione a quattro ruote motrici conferisce alla 10MSX una ottima maneggevolezza (raggio di sterzata esterno di 4,85 m). Inoltre, il suo poco peso ridotto contribuisce al suo comportamento ottimale e le permette di lavorare sui terreni più difficili, il che ne fa la macchina ideale per le sistemazioni paesaggistiche.



PERFORMANCE IN QUALSIASI SITUAZIONE:



Il motore di 68 CV/50 kW dà tutta la potenza necessaria ad una velocità su strada elevata, ma permette anche dei cicli molto brevi, indispensabili alla redditività del vostro cantiere di posa di cavi o di condutture.

Anche il brandeggio idraulico, di serie, contribuisce all'efficacia della macchina, poiché permette in particolare di scavare una trincea dalle pareti verticali per il cavo o la condotta.

Gli stabilizzatori indipendenti sono di serie e rinforzano ancor più l'equilibrio della macchina. Permettono altresì di mantenere la macchina orizzontale, a prescindere dalle differenze di livello del suolo.

Lavorando al minimo, garanzia di longevità, il motore della 10MSX si caratterizza anche per il basso consumo di gasolio ed un livello sonoro molto basso.



MANUTENZIONE FACILE...

L'accesso facile a dei componenti affidabili permette alla 10MSX di restare sempre operativa nei vostri cantieri: due ampie botole laterali consentono l'accesso alle pompe e facilitano la pulizia dei radiatori acqua/olio. Un ampio cofano sul vano distributore idraulico, situato ad altezza d'uomo, dà accesso al distributore load sensing SX14. Il circuito idraulico dell'equipaggiamento è particolarmente semplice da regolare.

Il numero di punti di lubrificazione è particolarmente ridotto, grazie alla lubrificazione centralizzata del parallelogramma e della ralla*.

La semplicità della manutenzione quotidiana è stata oggetto di una estrema attenzione, poiché è la garanzia di una manutenzione sollecita.

- optional :
- lubrificazione simultanea del parallelogramma, ralla e dell'equipaggiamento.
- lubrificazione centralizzata automatica



MACCHINA GOMMATA MULTIFUNZIONI

10MSX

PER LAVORARE MEGLI

Confort della cabina e facilità di guida, precisione e progressività dei comandi contribuiscono a fare della Mecalac una macchina ad alto rendimento.

UNA CABINA PANORAMICA E CONFORTEVOLE :

La cabina, per rispondere alle esigenze di sicurezza FOPS e ROPS, è particolarmente spaziosa. Munita di ampi vetri, offre una visibilità totale sull'equipaggiamento e sull'area del cantiere. Separata dal motore, beneficia di un bassissimo livello sonoro.



Attrezzatura confort : parabrezza anteriore retrattile, ventilazione ad alto flusso, aletta parasole filtrante, sedile regolabile in qualsiasi posizione. (sedile pneumatico come opzionale), climatizzazione*, riscaldamento e sbrinamento ad alto rendimento, colonna dello sterzo inclinabile...

* Optional.

TECNOLOGIE A BORDO

SENSO DRIVE

Il sistema **SENSO DRIVE** (trasmissione idrostatica a circuito chiuso) offre molti **vantaggi operativi** (precisione, approccio progressivo...), **vantaggi economici** (massimo rendimento/consumo ottimizzato) e **comodità operativa senza paragoni** (accelerazione progressiva, frenata sicura ed efficace, controllo della potenza).

ACTIVE CONTROL ALL'INTERNO

LOAD SENSING : pressione ottimale sull'equipaggiamento adattata allo sforzo richiesto,

FLOW SHARING : portata pompa ripartita tra tutti i comandi, movimenti simultanei

ACCOPIAMENTO MARTINETTI : comando simultaneo dei martinetti del braccio intermedio e del bilanciere con un unico joystick oppure comando dell'equipaggiamento in 3 parti senza uso del pedale.

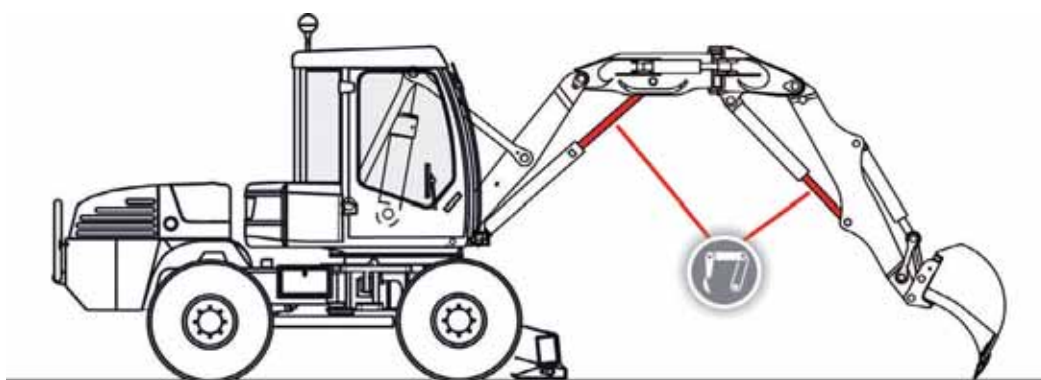


UNA GUIDA A REGOLA D'ARTE, CONFORME ALLA NORMA ISO 10968 :

In **Modo Escavatore**, la Mecalac, con il suo equipaggiamento in 3 parti, si guida come un escavatore standard con un equipaggiamento in 2 parti, grazie al sistema brevettato di **accoppiamento dei martinetti**. (cfr. schema 1 qui sotto).

In **Modo Caricatore**, la Mecalac si guida come un caricatore standard, con la mano sinistra sul volante e la mano destra sul manipolatore. (cfr. foto 2 qui sotto).

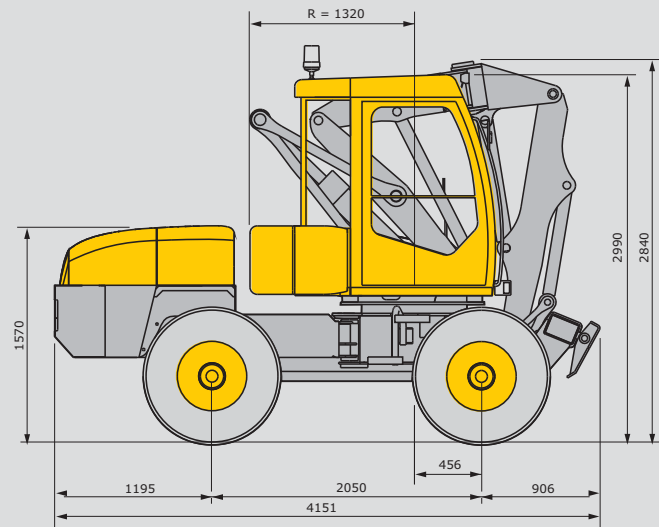
In **Modo Mecalac**, l'operatore controlla individualmente ciascun martinetto dell'equipaggiamento e dell'accessorio, per rispondere alle situazioni particolari.



1 - Accoppiamento dei martinetti



2 - Guida in modo caricatore



PESI

- A vuoto in ordine di marcia
senza benna 7100 kg
- Con benna pala caricatrice..... 7400 kg

MOTORE

- Motore turbocompresso - Tier 3
- Tipo Cummins - 4BT 3,3
- Diesel 4 cilindri in linea
- Potenza 50 kW (68 ch a 2100 g/min)
- Coppia massima 245 Nm a 1600 g/min
- Cilindrata 3300 cm³
- Raffreddamento : acqua
- Filtro aria a secco, a cartuccia
- Livello sonoro esterno 99 dB(A)

CIRCUITO ELETTRICO

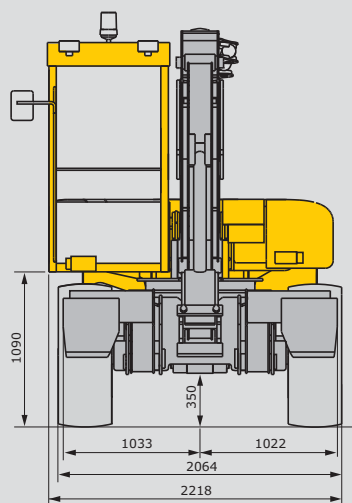
- Tensione 12 V
- Batterie 175 A
- Alternatore 12 V / 60 A
- Motorino di avviamento 12 V / 2,2 kW

TELAIO

- Di tipo articolato
- raggio di sterzata interno 2.77 m
- raggio di sterzata esterno 4.85 m
- Telaio anteriore equipaggiato con 2 stabilizzatori frontali indipendenti.

Serbatoi

- Olio idraulico, capacità 60 lt
- Gasolio, capacità 100 lt

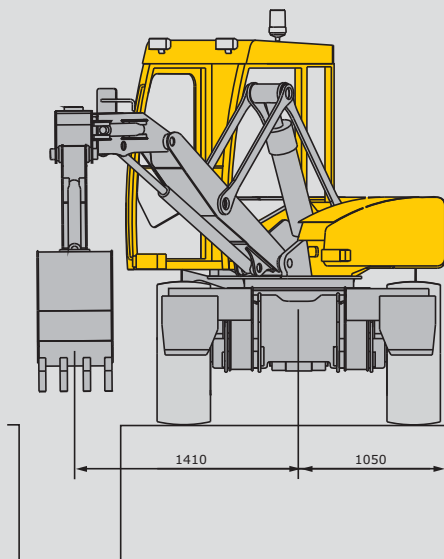


TORRETTA

- Rotazione totale 360°.
- Avanzamento tramite ralla a dentatura interna.
- Orientazione tramite motore idraulico con freno.
- Velocità di rotazione..... 9 g/min
- Motore idraulico 560 cm³ / pressione max 230 bar
- Valvola cross over ammortizzata per la messa in movimento e l'arresto progressivo della torretta in rotazione.

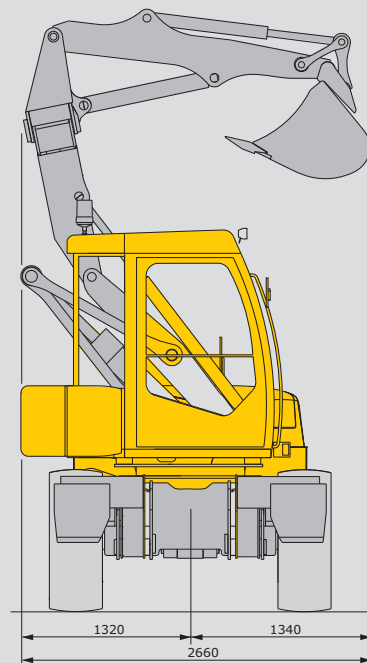
STERZO

- Idraulico : scatola ORBITROL ; valvola di priorità azionata da un segnale "load sensing".
- Valvole anti-choc..... 175 bar



CABINA

- Omologata ROPS e FOPS.
- A scocca portante fissata con 4 piastre elastiche, parabrezza ribaltabile sotto il tetto della cabina, vetro della porta scorrevole.
- Comandi integrati nei braccioli situati da entrambe le parti del sedile e regolabili in rapporto al sedile.
- Sedile sospeso e ammortizzato, regolazione in altezza e longitudinale, con cintura di sicurezza.
- Quadro elettronico che raggruppa tutte le informazioni di sicurezza e di controllo, indicatori visivi e allarme sonoro.
- Riscaldamento ad acqua, ventilazione a portata elevata 320 m³/ora, grande capacità di disappannamento, sbrinamento.
- Ottima visibilità e facile accesso ai fusibili e ai componenti elettrici.



- Sistema brevettato di aiuto alla guida che offre 4 diversi tipi di guida :
 - **MECALAC 1+2**, per il sollevamento e lavori di precisione.
 - **ESCAVATORE**, per scavo, sterzo e lavori di livellamento.
 - **CARICATORE**, per ripresa e livellamenti.
- Piantone sterzo regolabile.
- Livello sonoro in cabina 69 dB(A).
- Climatizzazione (optional).
- Radio/CD stereo (optional).

TRASMISSIONE

- Idrostatica a circuito chiuso con regolazione automatica tipo "automotive" **SENSO DRIVE**.
- Invertitore a comando elettrico del senso di marcia sul piantone dello sterzo senza obbligo di arresto.
- Due tipi di velocità nei due sensi di marcia : "cantiere" e "strada".
- Comando "inching" o di avvicinamento lento che permette a regime costante del motore diesel di ridurre la velocità fino all'arresto
- Pompa e motore idraulico di traslazione, a cilindrata variabile ; consentono in continuo la variazione del rapporto di trasmissione su tutta la gamma di velocità da : 0 a 27 km/h



Sforzo di trazione max. 3300 daN
 Pressione max. 480 bar
 Portata max della pompa . . 112 lt/min (56 cm³)
 Motore. 80 cm³

Ponti e ruote

- 4 ruote motrici uguali
 - Pneumatici equipaggiamento standard 405/70-20
- Telaio oscillante +/- 8°
 - Ponte motore anteriore e posteriore rigido
 - Bloccaggio di oscillazione mediante 2 martinetti
 - Sul ponte posteriore scatola di trasmissione ad un solo rapporto che trasferisce il movimento direttamente al ponte posteriore e al ponte anteriore tramite albero di trasmissione. Differenziale a slittamento parziale sui due ponti.

Freni

- Freno di servizio :
 - Frenatura idrostatica
 - Freno meccanico : multidisco a bagno d'olio sui due ponti
- Freni di parcheggio e di soccorso. Pistone a molla funzionante per mancanza di pressione sul ponte anteriore.



IDRAULICO

• **Circuito idraulico monopompa**

- Pompa a pistoni a cilindrata variabile. . (45 cm³)
- Pressione max. 280 bars
- Portata max. 94,5 lt/min

• **Distributore tipo SX 14 : ACTIVE CONTROL**

- "Load Sensing" proporzionale con bilancia individuale per ogni elemento : 1° braccio ; braccio intermedio, bilanciere, benna e ausiliario (optional)...
- Rispetto costante della proporzionalità delle funzioni qualunque sia il livello di pressione di ogni elemento.
- Comandi proporzionali con assistenza idraulica delle funzioni, tramite manipolatori o comandi a pedale alimentati a bassa pressione con accumulatore di soccorso.

• **Funzioni annesse per elettrovalvole.**

- Stabilizzatori sinistro e destro a comando indipendente.
- Sganciamento del porta attrezzi.
- Sistema di sicurezza sollevamento braccio.
- Aggancio idraulico dell'attrezzatura in posizione stradale.



EQUIPAGGIAMENTO

- Composto da 3 parti : 1° braccio, braccio intermedio, bilanciere.
- Braccio comandato da un sistema brevettato di bielle e pistoni che consentono un'apertura di 145°.
- Deport a destra e sinistra comandato da pistone idraulico +/- 30°.
- Articolazioni con guarnizioni a tenuta stagna e ingrassaggio tramite boccole.
- Pistone del 1° braccio con ammortizzatore di fine corsa.
- Sistema di attacco rapido dell'attrezzatura.
 - ACTIVE LOCK**
 - Aggancio a comando meccanico automatico
 - ...
 - Sganciamento a comando idraulico.

Prestazioni dell'equipaggiamento

Funzione sollevatore

- Per il sollevamento la "Mecalac" deve essere munita di valvole di blocco.

Funzione escavatore

- Forza di penetrazione max..... 2950 daN
- Forza di strappo max..... 4850 daN

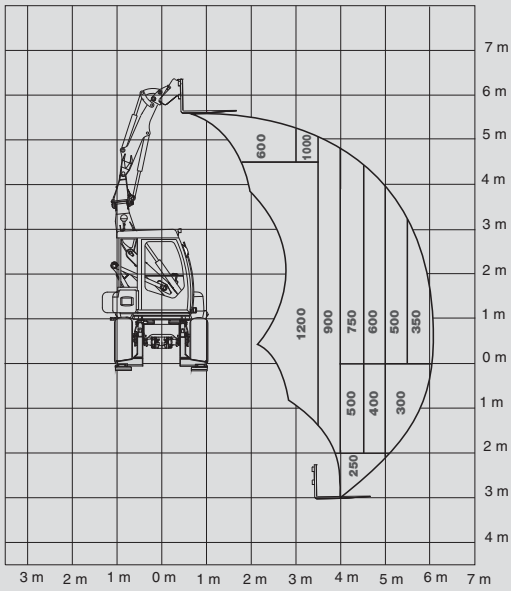
Funzione caricatore

- Forza di strappo max..... 3650 daN

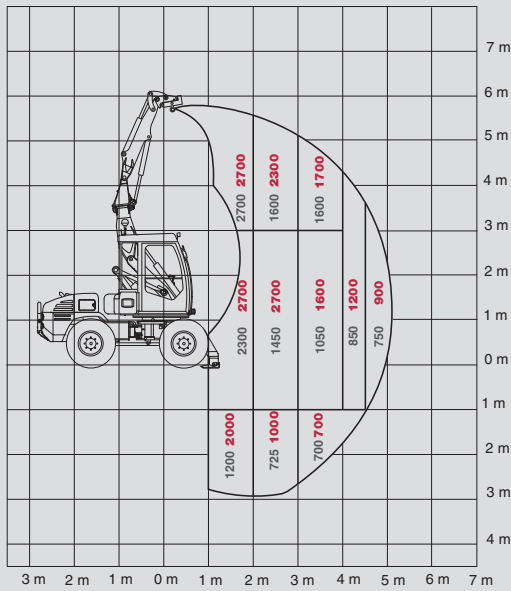
MACCHINA GOMMATA MULTIFUNZIONI

10MSX

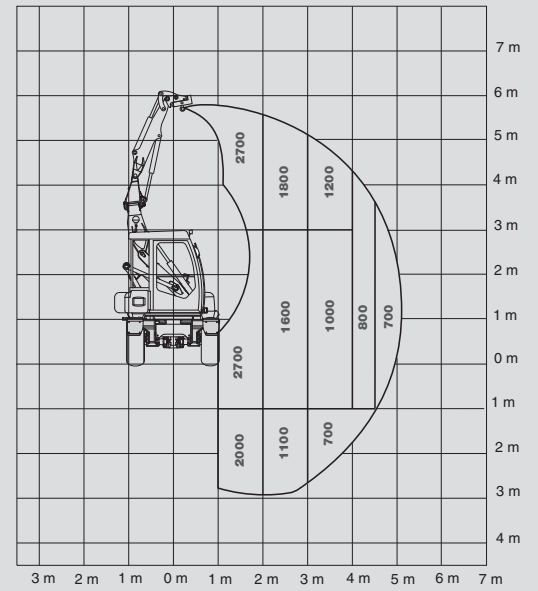
CARATTERISTICHE TECNICHE



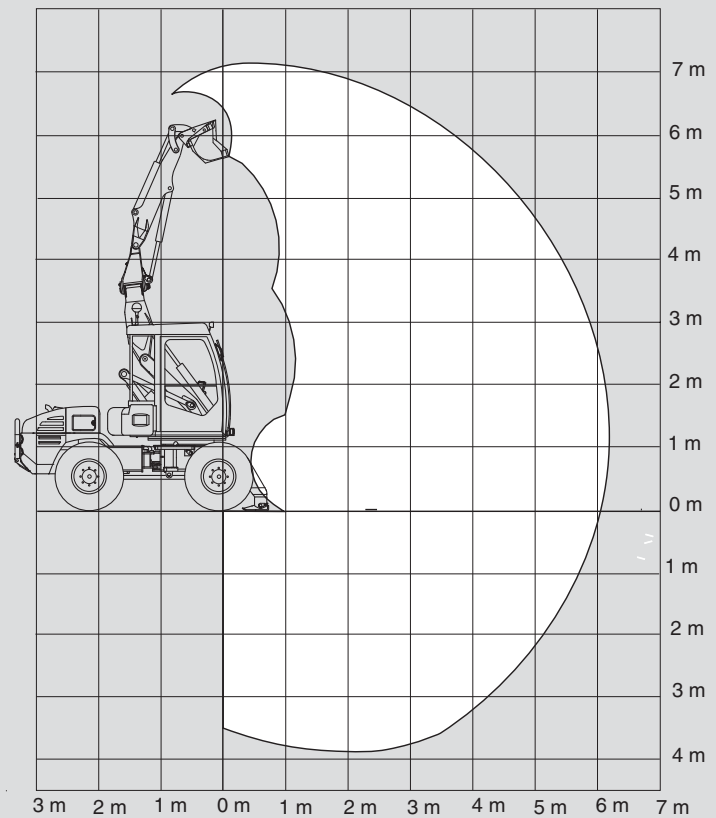
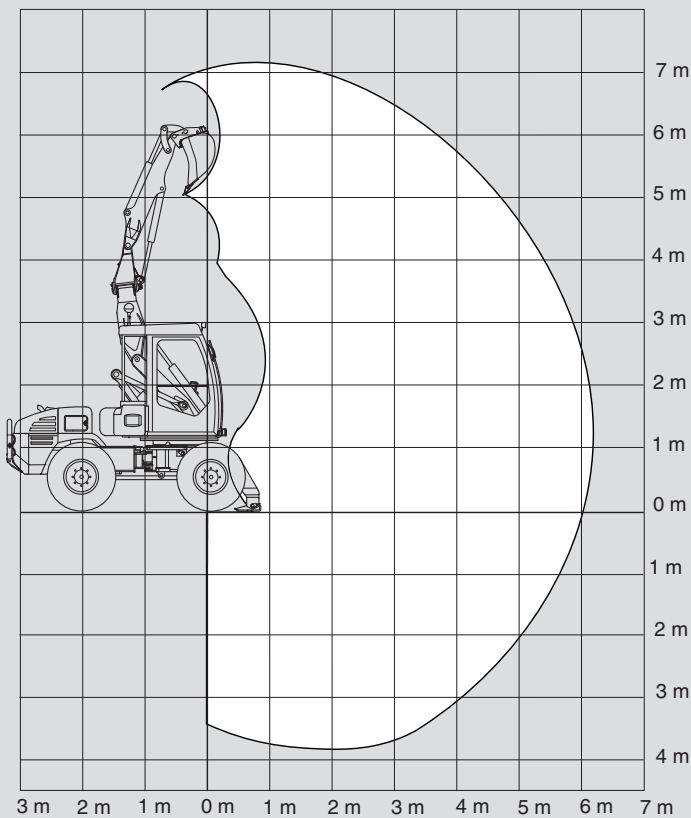
Carichi in Kg secondo ISO 10567



■ Carichi in Kg secondo ISO 10567
■ Carichi in Kg in configurazione ottimale dell'equipaggiamento



Carichi in Kg in configurazione ottimale dell'equipaggiamento







La nostra missione è quella di progettare, sviluppare, fabbricare et distribuire macchine innovative e di qualità, per segmenti di clientela diversi ed esigenti.

Il cliente è al centro della nostra azienda, a lui noi offriamo il nostro know-how con lo spirito di squadra che ci anima..



8MCR

10MSX

12MSX

12MTX

712MC

714MC

714MW

714MWRR

Il vostro concessionario



Mecalac

Parc des Glaisins - 2, av. du Pré de Challes - F-74940 Annecy-le-Vieux - Tél. : +33 (0)4 50 64 01 63 - Fax : +33 (0)4 50 64 02 79 - www.mecalac-ahlmann.com

Il Gruppo Mecalac S.A. è titolare dei marchi **MECALAC** e **AHLMANN**.