

Mecalac

MACHINE MULTIFONCTIONS SUR PNEUS **10MSX**



> L'expérience de votre métier

MACHINE MULTIFONCTIONS SUR PNEUS

10MSX

COMPACTE, RAPIDE

35 années d'expérience aux côtés de nos clients nous ont permis de développer des solutions originales...

- vérin de flèche monté sur parallélogramme,
- tourelle à rotation totale, indépendante du moteur,
- modes de conduite standard selon la norme ISO 10968.

... et des technologies toujours innovantes :

- > **ACTIVE LOCK***, attache rapide hydraulique
- > **ACTIVE CONTROL**, load sensing, flow sharing, couplage des vérins**
- > **SENSO DRIVE****, translation hydrostatique à circuit fermé

* Voir détail p. 5

** Voir détail p. 9

Une motorisation Tier 3 donnant tout son potentiel à bas régime, pour une machine efficace et silencieuse.

**50 kW / 68 ch
à 2100 tr/min**

99 dB(A)

**27 km/h
sur route**

La puissance et la rapidité pour des temps de cycles très courts.

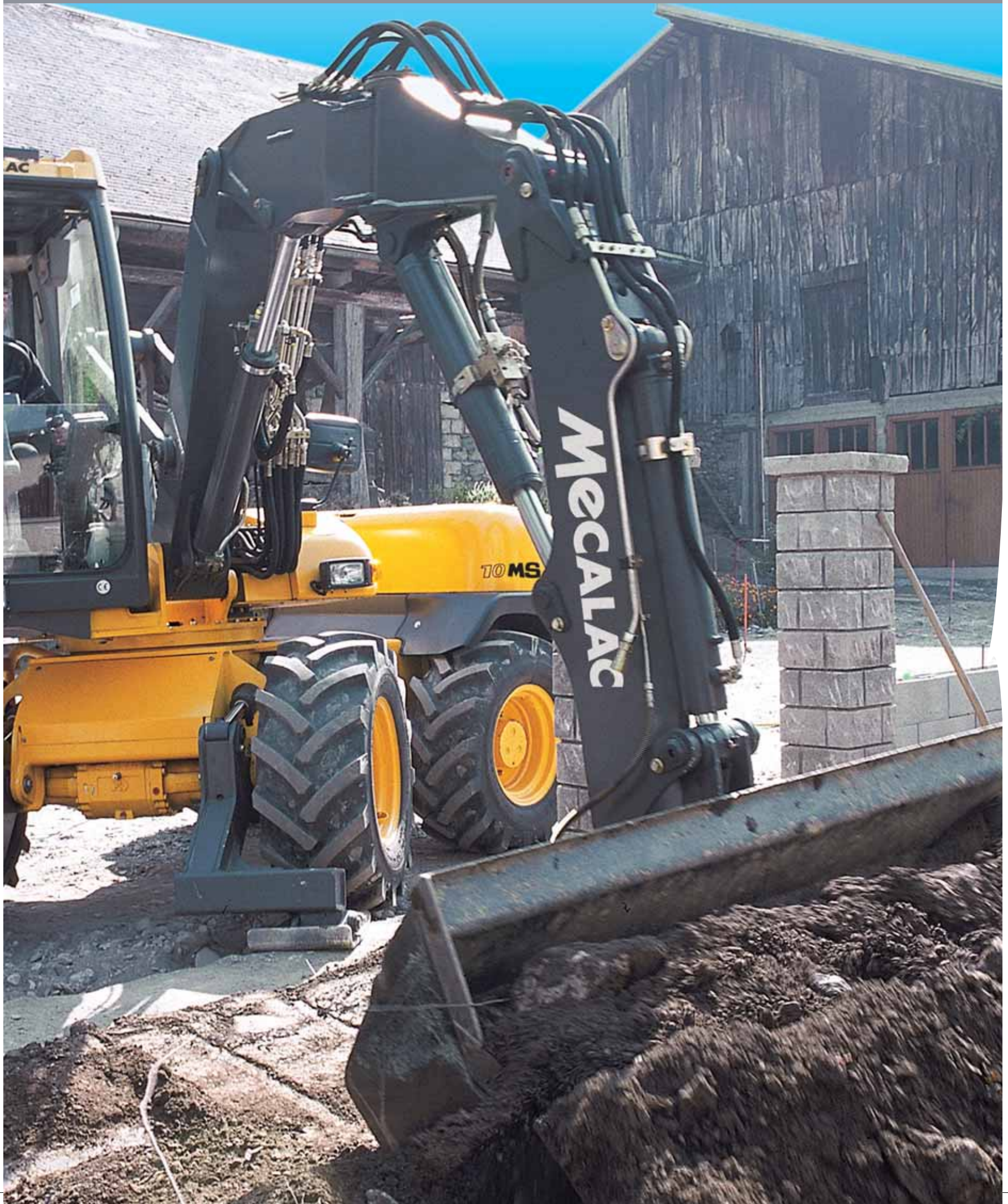
Un équipement complet en série.

La Compatibilité d'outils avec les modèles 8CX, 11CX et 11CXi, 12MSX et 12MXT.



ET SILENCIEUSE

3



MACHINE MULTIFONCTIONS SUR PNEUS

10MSX

MECALAC, LE CONCEPT



Professionnels du bâtiment ou de la route, collectivités locales, poseurs de câbles ou de canalisations, paysagistes, tous acteurs en milieu urbain... Mecalac s'attache à répondre à vos impératifs de compacité, de performance et de rentabilité.



COMPACITÉ

Le Mecalac n'utilise qu'une seule voie de circulation quelle que soit la tâche à accomplir, et reste efficace, même dans les endroits les plus restreints.

PERFORMANCE

Arracher les charges les plus lourdes, les positionner avec précision et en toute sécurité, sont pour le Mecalac, des tâches habituelles.

Décharger un camion, manutentionner une palette à 3 mètres en contrebas, ou la déposer par-dessus un mur font également partie du quotidien.





Effacité de la cinématique, attache rapide, compacité, rapidité des cycles, donnent au Mecalac toute sa flexibilité.

RENTABILITÉ

Un seul Mecalac sur le chantier pour creuser, charger, manutentionner et bien d'autres tâches...

Le changement d'outil s'effectue depuis la cabine en quelques secondes grâce à l'**ACTIVE LOCK**, attache rapide Mecalac à verrouillage mécanique et surverrouillage hydraulique.



MACHINE MULTIFONCTIONS SUR PNEUS

10MSX

DES ATOUTS SPÉCIFIQUES

La 10MSX bénéficie de l'expérience acquise avec les 12MXT et 14MBX. De plus, certains choix techniques la rendent particulièrement séduisante dans cette catégorie des 7 tonnes.

La solution du châssis articulé et oscillant, mais aussi l'implantation transversale du moteur dans le châssis arrière, ont permis d'abaisser le centre de gravité pour une grande stabilité.

Ce choix permet également une excellente visibilité du conducteur sur l'arrière de la machine.

L'association de ce châssis avec la transmission à quatre roues motrices confère à la 10MSX une excellente maniabilité (rayon de braquage extérieur de 4,85 m). En outre, son faible poids contribue à son comportement optimal et lui permet de travailler dans les terrains les plus difficiles, ce qui en fait la machine idéale pour les aménagements paysagers.



DES PERFORMANCES EN TOUTE SITUATION :



Le moteur de 68 ch/50 kW donne toute la puissance nécessaire à une vitesse sur route élevée, mais permet également des temps de cycles très courts, en 1/4 et en 1/2 tour, indispensables à la rentabilité de votre chantier de pose de câble ou de canalisations.

Le déport hydraulique, en série, contribue également à l'efficacité de la machine car il permet notamment de creuser une tranchée aux parois verticales pour le câble ou la canalisation.

Les stabilisateurs indépendants sont de série et renforcent encore l'équilibre de la machine. Ils permettent par ailleurs de garder la machine horizontale, quelles que soient les différences de niveau du sol.

Travaillant à bas régime, gage de longévité, le moteur de la 10MSX se caractérise également par une consommation de gasoil et un niveau sonore très faible.



MAINTENANCE ET ENTRETIEN FACILES...

L'accès facile à des composants fiables permet à la 10MSX de rester toujours opérationnelle sur vos chantiers : deux larges trappes latérales dégagent l'accès aux pompes et facilitent le nettoyage des radiateurs eau/huile. Un large capot sur le plancher hydraulique, situé à hauteur d'homme, donne accès au distributeur load sensing SX14. Le circuit hydraulique de l'équipement est particulièrement simple à régler.

Le nombre de points de graissage est particulièrement réduit, grâce au graissage centralisé du parallélogramme et de la couronne*.

La simplicité du service quotidien a fait l'objet d'une attention extrême, car c'est la garantie d'un entretien suivi.

*** En option :**

- Graissage simultané du parallélogramme, de la couronne et de l'équipement
- Graissage centralisé automatique



MACHINE MULTIFONCTIONS SUR PNEUS

10MSX

TRAVAILLER MIEUX ET

Confort de la cabine et facilité de conduite, précision et progressivité des commandes, contribuent à faire du Mecalac une machine à haut rendement.

UNE CABINE PANORAMIQUE ET CONFORTABLE

La cabine pour répondre aux exigences de sécurité FOPS et ROPS est particulièrement spacieuse. Largement vitrée, elle donne une visibilité totale sur l'équipement et sur l'environnement du chantier. Désolidarisée du moteur, elle bénéficie d'un niveau sonore très faible.



Equipement de confort : Pare-brise avant escamotable, ventilation à haut débit, pare-soleil filtrant, siège réglable toutes positions, (siège pneumatique en option), climatisation*, chauffage et dégivrage haut rendement, colonne de direction inclinable...

* En option.

MACHINE MULTIFONCTIONS SUR PNEUS

10MSX

TRAVAILLER MIEUX ET

Confort de la cabine et facilité de conduite, précision et progressivité des commandes, contribuent à faire du Mecalac une machine à haut rendement.

UNE CABINE PANORAMIQUE ET CONFORTABLE

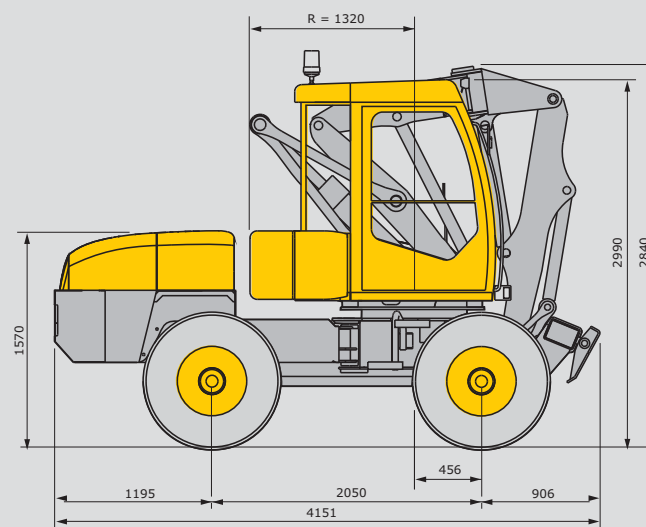
La cabine pour répondre aux exigences de sécurité FOPS et ROPS est particulièrement spacieuse. Largement vitrée, elle donne une visibilité totale sur l'équipement et sur l'environnement du chantier. Désolidarisée du moteur, elle bénéficie d'un niveau sonore très faible.



Equipement de confort : Pare-brise avant escamotable, ventilation à haut débit, pare-soleil filtrant, siège réglable toutes positions, (siège pneumatique en option), climatisation*, chauffage et dégivrage haut rendement, colonne de direction inclinable...

* En option.

CARACTÉRISTIQUES



POIDS

- A vide en ordre de marche sans godet 7100 kg
- Avec godet chargeur 7400 kg

MOTEUR

- Moteur turbocompressé - Tier 3
- Type CUMMINS - 4BT 3,3
- Diesel 4 cylindres en ligne
- Puissance 50 kW (68 ch à 2100 tr/min)
- Couple maxi. 245 Nm à 1600 tr/min
- Cylindrée. 3300 cm³
- Refroidissement : eau
- Filtre à air à sec, à cartouche
- Niveau sonore extérieur. 99 dB(A)

CIRCUIT ÉLECTRIQUE

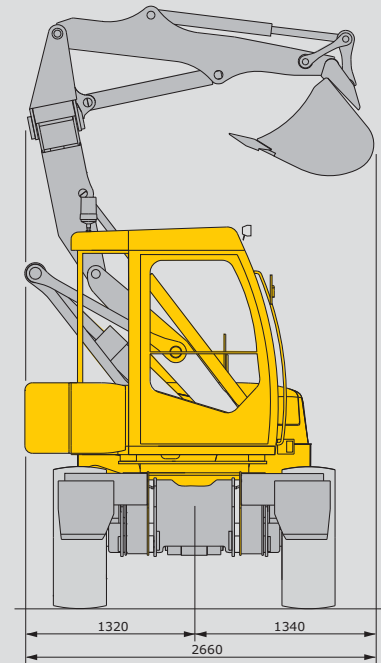
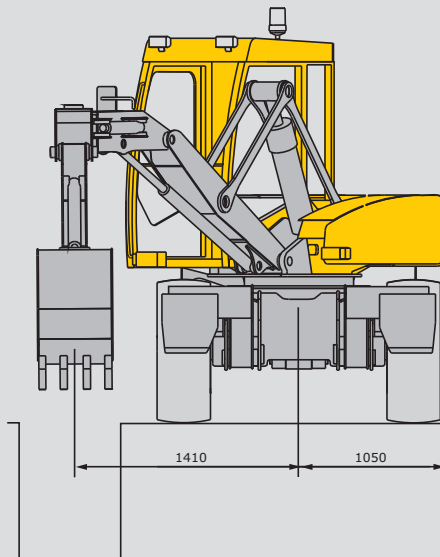
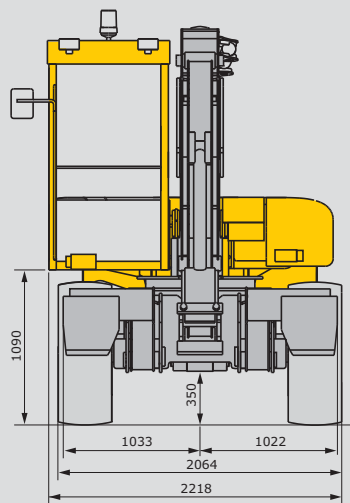
- Tension 12 V
- Batteries 175 Ah
- Alternateur 12 V/60A
- Démarreur 12 V/ 2,2 kW

CHASSIS

- De type articulé
- rayon de braquage intérieur 2.77 m
- extérieur 4.85 m
- Châssis avant équipé de 2 stabilisateurs frontaux indépendants.

Réservoirs

- Huile hydraulique, capacité. 60 l
- Gasoil, capacité. 100 l



TOURELLE

- Rotation totale 360°.
- Entraînement par couronne à denture intérieure.
- Orientation par moteur hydraulique avec frein.
- Vitesse de rotation 9 tr/min
- Moteur hydraulique 560 cm³ / pression maxi 230 bars.
- Valve cross over amortie pour la mise en mouvement et l'arrêt progressif de la tourelle en rotation.

DIRECTION

- Hydraulique ; boîtier ORBITROL ; valve de priorité, actionnée par signal "load sensing".
- Clapets anti-choc 175 bars

CABINE

- Homologuée ROPS et FOPS.
- Monocoque fixée sur 4 plots élastiques, pare-brise escamotable sous le toit de la cabine, vitre de porte coulissante, vitre arrière ouvrante.
- Commandes intégrées dans des consoles situées de part et d'autre du siège, et réglables par rapport au siège.
- Siège suspendu et amorti, réglable en hauteur et longitudinalement avec ceinture de sécurité.
- Tableau de contrôle électronique regroupant toutes les informations de sécurité et de surveillance, indications visuelles et alarme sonore.
- Chauffage à eau, soufflerie grand débit, 320 m³/H, grande capacité de désembuage, dégivrage.
- Visibilité et accès facile des fusibles et des composants électriques.

- Système breveté d'aide à la conduite, donnant la possibilité de 4 modes :
 - **MECALAC 1+2**, pour la manutention et travaux de précision.
 - **PELLE**, pour utilisation en excavateur, pour terrassement et travaux de nivellement.
 - **CHARGEUR**, pour reprise et nivellement.
- Colonne de direction inclinable.
- Niveau sonore en cabine 69 dB(A).
- Climatisation (option).
- Radio stéréo CD (option).

TRANSMISSION

- Hydrostatique en circuit fermé avec régulation automatique type "automotive" **SENSO DRIVE**.
- Inverseur à commande électrique de sens de marche sur colonne de direction sans obligation d'arrêt.
- Deux gammes de vitesses dans les deux sens de marche : "chantier" et "route".
- Commande "d'inching" ou approche lente permettant à régime constant du moteur diesel de réduire la vitesse jusqu'à l'arrêt.
- Pompe et moteur hydraulique de translation sont à cylindrée variable permettant en continu, la variation du rapport de transmission sur toute la plage de vitesse de : 0 à 27 km/h

Effort de traction maxi	3300 daN
Pression maxi.	480 bars
Pompe débit maxi.	112 l/min (56 cm ³)
Moteur.	80 cm ³

Ponts et roues

- 4 roues motrices égales.
 - Standard : pneus 405/70-20.
 - Option : pneus 425/75-20 ou 18-19.5.
- châssis oscillant +/- 8°
- ponts moteur avant et arrière rigides.
- blocage d'oscillation par 2 vérins.
- Sur pont arrière, boîte de transfert à un seul rapport donnant la puissance directement au pont arrière et au pont avant par un arbre de transmission. Différentiel à glissement limité sur les deux ponts.

Freins

- Frein de service :
 - freinage hydrostatique
 - frein mécanique : à multi-disques à bain d'huile dans les deux ponts.
- Freins de parc et de secours. Vérin à ressort fonctionnant par manque de pression sur le pont AV.



HYDRAULIQUE

- **Circuit hydraulique monopompe.**
 - pompe à cylindre variable 45 cm³
 - pression maxi 280 bars
 - débit maxi 94,5 l/min
- **Distributeur type SX14 : ACTIVE CONTROL**
 - "Load sensing" proportionnel avec balance individuelle pour chaque élément : flèche, bec de flèche, bras, godet et auxiliaire (option).
 - Proportionnalité des fonctions toujours respectée quel que soit le niveau de pression de chaque élément.
 - Commandes proportionnelles à assistance hydraulique des fonctions, par manipulateurs ou pédibulateurs alimentés en basse pression avec accumulateur de secours.
- **Fonctions annexes par électrovalves.**
 - Stabilisateurs gauche et droit à commande indépendante.
 - Déverrouillage du porte-outil.
 - Sécurité relevage de l'accoudeur.
 - Verrouillage hydraulique de l'équipement en position route.



EQUIPEMENT

- Composé de 3 parties : flèche, bec de flèche, et bras.
- Flèche commandée par un système breveté de bielles et vérins permettant un débattement de 145°.
- Déport droite et gauche par vérin hydraulique +/- 30°.
- Paliers équipés de joints d'étanchéité et graissage par les bagues.
- Vérin de flèche avec amortisseur de fin de course.
- Système d'attache rapide d'outil **ACTIVE LOCK**
 - Prise avec verrouillage mécanique automatique - ...
 - Déverrouillage à commande hydraulique.

Performances de l'équipement

En manutention

- Pour levage et manutention le Mecalac doit être muni de clapets de sécurité.

En rétro

- Force de pénétration maxi 2950 daN
- Force de cavage maxi 4850 daN

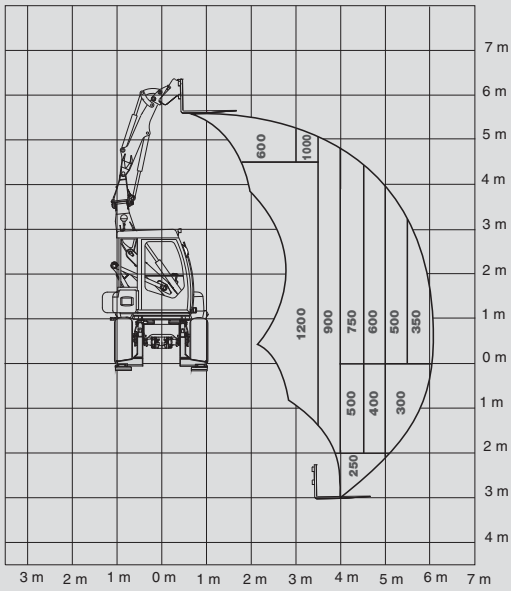
En chargeur

- Force de cavage maxi 3650 daN

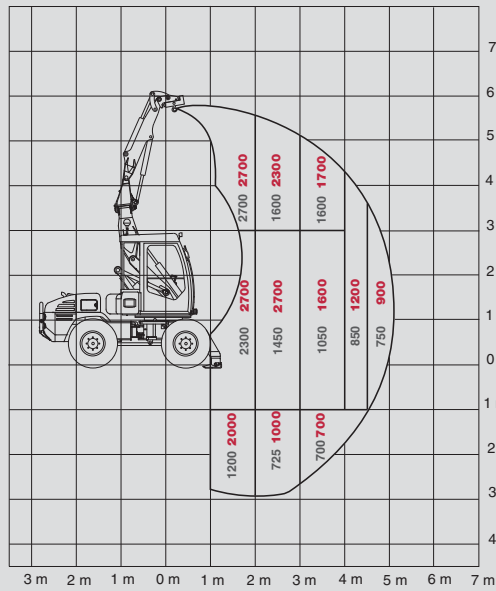
MACHINE MULTIFONCTIONS SUR PNEUS

10MSX

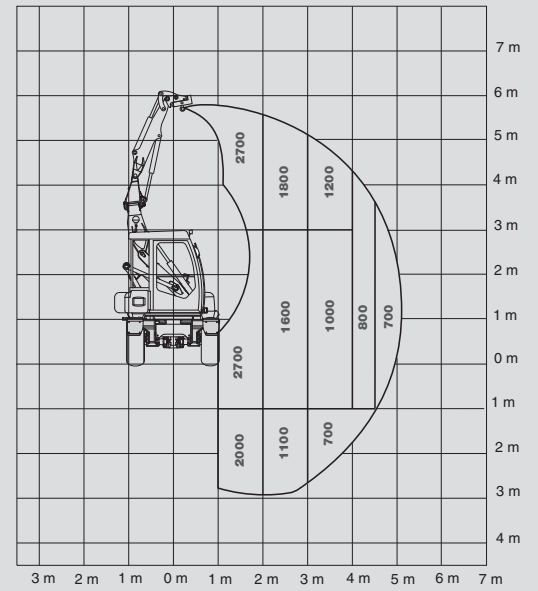
CARACTÉRISTIQUES TECHNIQUES



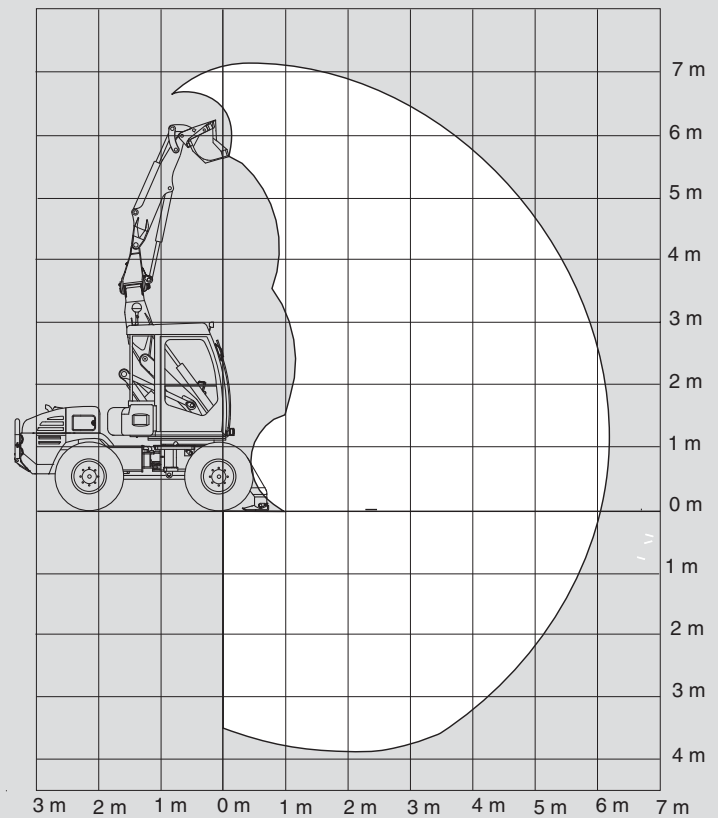
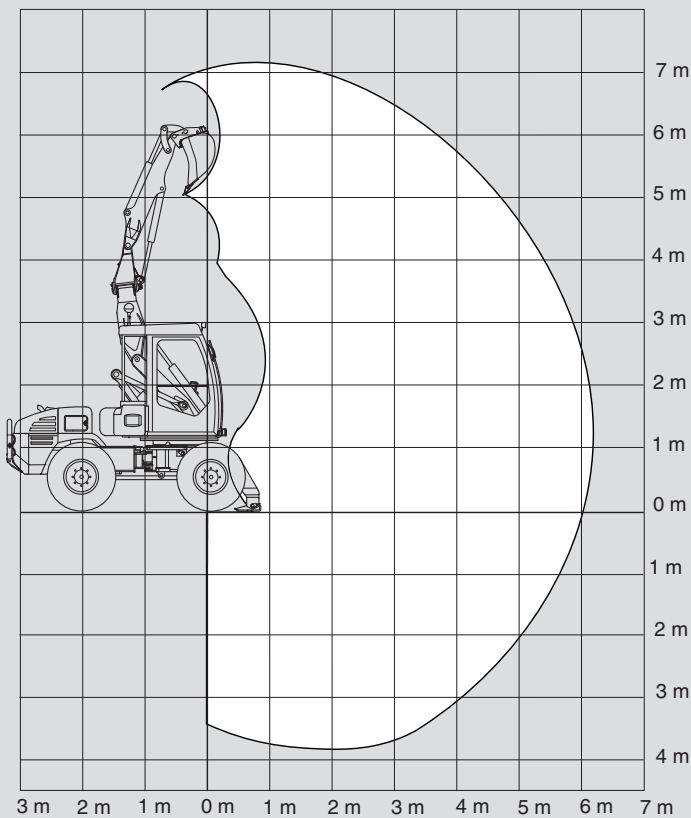
Charges en Kg selon ISO 10567



Charges en Kg selon ISO 10567
Charges en Kg en configuration optimale de l'équipement



Charges en Kg en configuration optimale de l'équipement







Notre mission est de concevoir, développer, fabriquer et distribuer des matériels de travaux publics innovants et de qualité pour des segments de clientèle variés et exigeants.

Le client est au cœur de notre entreprise, nous lui apportons notre savoir-faire avec l'esprit d'équipe qui nous anime.



Votre Concessionnaire



Mecalac