



10 tm

ORMIG S.p.A.

TEL. (+39) 0143 80051 r.a.
TELEFAX (+39) 0143 86568
E-mail: mktg@ormigspa.com
E-mail: sales@ormigspa.com
www.ormig.com - www.pickandcarry.com

ORMIG S.p.A.
PIAZZALE ORMIG
P.O. BOX 63
15076 OVADA (AL)
ITALY

CA. 125.100.15

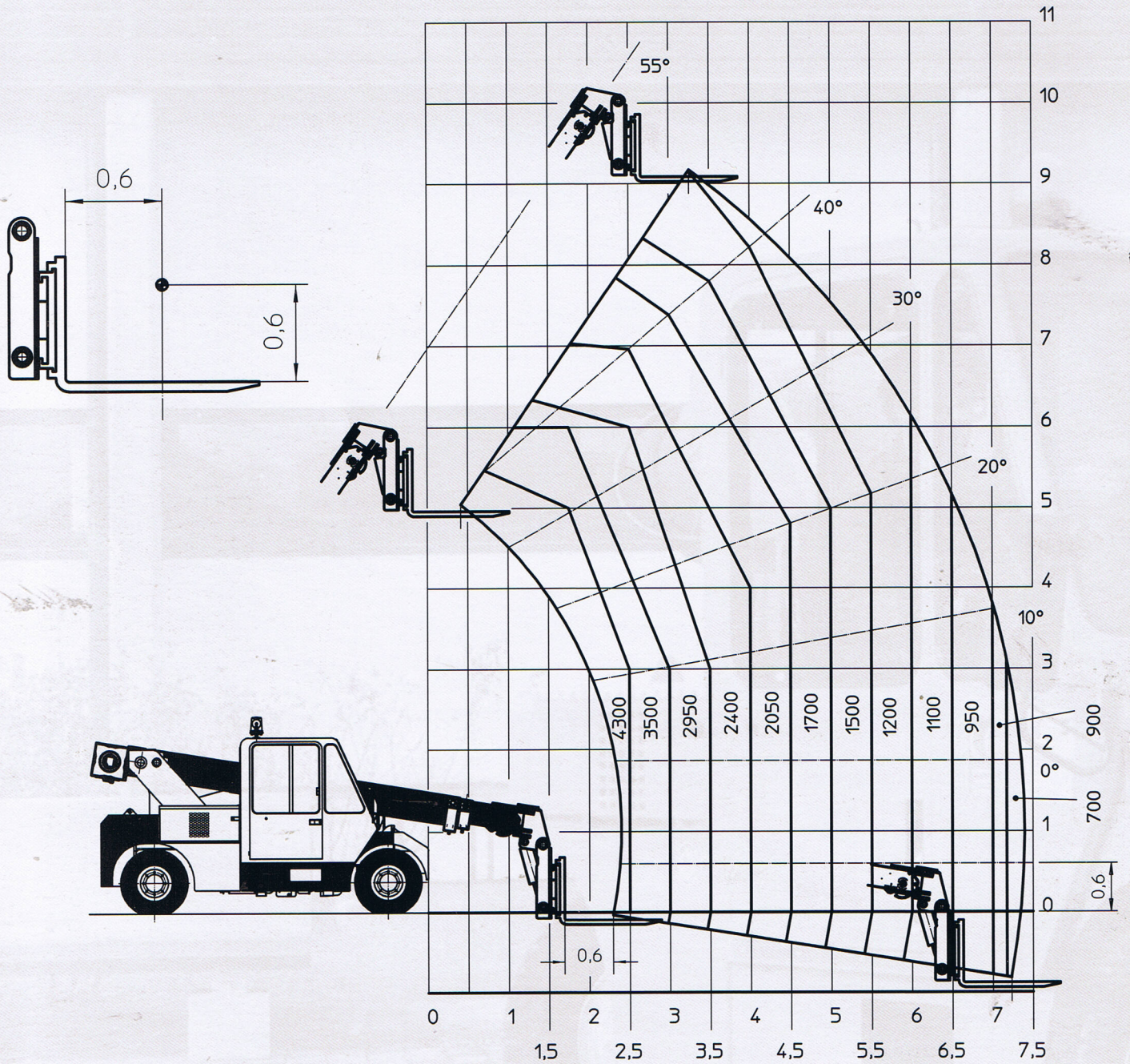
CARATTERISTICHE TECNICHE

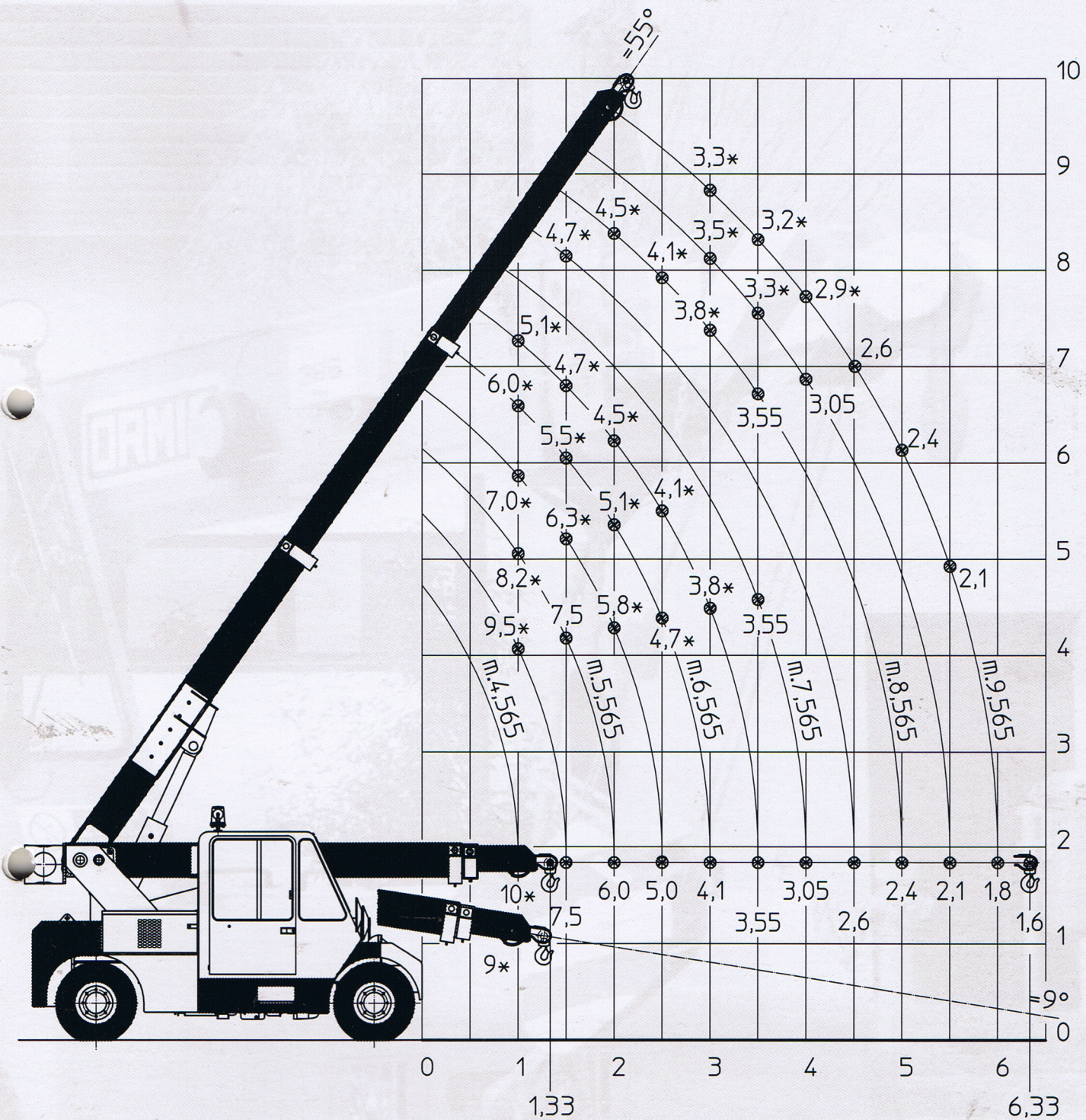


- Telaio:** Struttura in tubolari a sezione rettangolare. Progettato e costruito dalla ORMIG con acciaio ad alta qualità
- Motore:** Diesel PERKINS 1104C-44, 4 cilindri, 4 tempi, potenza massima 63 kW (85 CV) a 2300 giri/min. Capacità serbatoio combustibile 160 litri.
- Cambio:** Convertitore di coppia 2 MA+2 RM.
- Assali:** Anteriore motore, rigido.
Posteriore sterzante, oscillante al centro.
- Pneumatici:** 8,25 - R15, 18 PR, gemellati su asse anteriore e semplici su asse posteriore.
- Sterzo:** Sistema costituito da pompa idraulica, idrosterzo e cilindro idraulico a stelo passante. Raggio max di ingombro fascia esterna 4,13 m.
- Freni:** Conformi alla normativa CEE. Freno di servizio con azionamento idraulico agente sulle ruote anteriori, con comando a pedale. Freno di stazionamento e di emergenza meccanico a molla agente sulle ruote anteriori, sbloccabile idraulicamente con comando azionabile dal posto di guida.
- Posto di guida:** Cruscotto completo di strumentazione, comandi e volante, con sedile ergonomico e protezione conducente.
- Impianto elettrico:** Tensione di esercizio 24 V. Alternatore da 55 A.
Motorino d'avviamento N° 2 batterie da 100 Ah.
- Braccio:** Realizzato in lamiera ad alta resistenza, collegato al telaio tramite le spalle di sostegno posteriori. Il braccio consiste in un elemento di base e di due prolunghe a sfilo oleodinamico mediante cilindri a doppio effetto. Gancio fisso in testa al braccio.
- Impianto idraulico:** Alimentato da una pompa a tre sezioni. Valvola di freno e di blocco sul cilindro del braccio e delle prolunghe.
Valvole tarate sui distributori del circuito idraulico.
Capacità del serbatoio litri 115.
- Dispositivo di controllo del carico:** Elettronico di tipo attivo con blocco delle funzioni che incrementano le situazioni di pericolo.
- Norme di sicurezza:** L'autogru è dotata di tutti i dispositivi di sicurezza previsti dalle vigenti disposizioni in materia, rispetta i requisiti essenziali di sicurezza e di salute dell'allegato I della Direttiva Macchine 89/392 e successivi emendamenti, in conseguenza di ciò sulla macchina è stata appostata la marcatura "CE".
- Omologazione stradale:** La gru è omologata secondo il D.M: del 14/06/85 come Macchina Operatrice a libera circolazione
- Pesi:** Peso Totale 9.950 kg. - Asse Anteriore 3.100 kg - Asse posteriore 6.850 kg.
- Applicazioni a richiesta:**
- Cabina di guida, completa di riscaldamento e tergicristalli
 - Argnano con gancio, fune, fine corsa e comando
 - Braccetti speciali
 - Ruota di scorta

TECHNICAL FEATURES

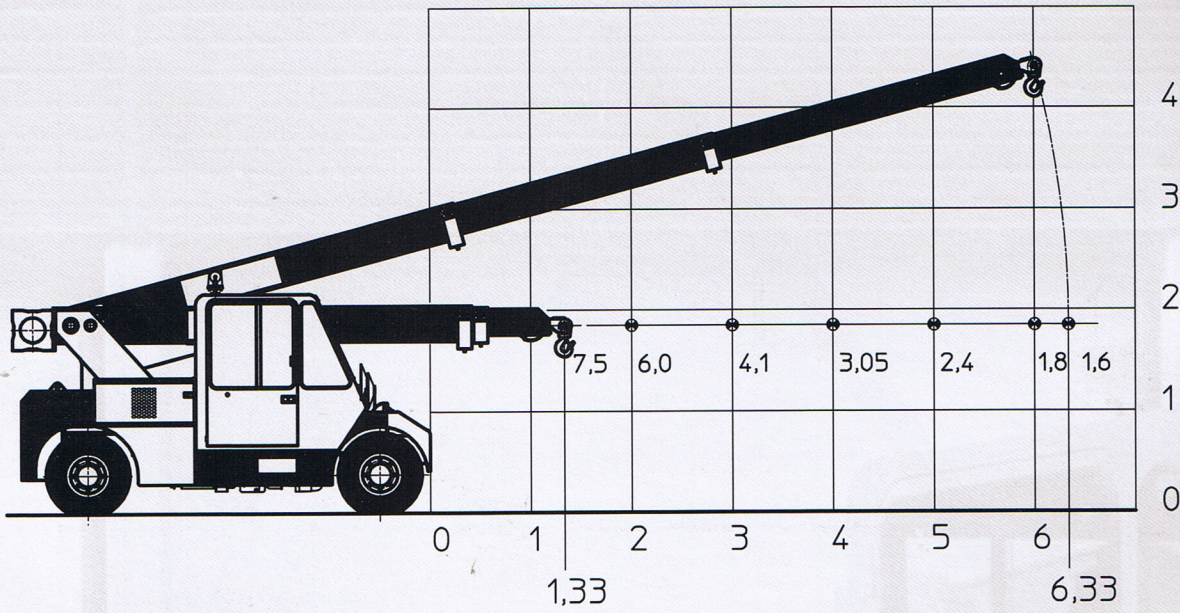
- Frame:** Rectangular pipes structure. Projected and manufactured by Ormig from high quality steel.
- Engine:** Diesel - PERKINS 1104C-44, 4 cylindres, 4 strokes, 63 kW max power (85 HP) at 2300 rpm
Fuel tank capacity: 160 litres.
- Speed gearbox:** Torque converter, 2 forward and 2 reverse speeds.
- Axles:** Front rigid driving axle. Steering rear axle with central swing.
- Tyres:** 8.25 - R15, 18PR double tyres at front axle and single at rear axle.
- Steering:** Equipped with hydraulic pump, hydraulic steering and hydraulic cylinder with going through stem. Max. outer turning circle radius 4.13 m
- Brakes:** In compliance with EEC regulations. Hydraulically operated service brake acting at front wheels, at foot pedal control. Spring type mechanical parking and emergency brake, acting at front wheels; hydraulic desengagement is provided with control from driving cab.
- Driving place:** Dashboard with full instrumentation, controls and steering-wheel, with ergonomic seat and driver protection.
- Electric system:** 24 V - 55 A alternator - Starting motor - 2 batteries of 100 Ah
- Boom:** Fabricated from plate at high strength. It is connected to the frame by means of the rear supporting parts. The boom is formed by a base section and two extensions at oleodynamic extraction through duple-action cylinder. Fix hook at boom top.
- Hydraulic system:** Equipped with a 3-sections pump. Braking and locking valve on the boom and extentions cylinder. Calibrated valves on the distributors of the hydraulic system.
Tank capacity 115 litres.
- Safety regulations:** The crane is fitted with all safety devices as per regulations in force; it complies with safety and health rules as per Encl.1 of Machine Directive 89/392 and subsequent amendment. Therefore, the mark "CE" is provide on the crane equipped with the electronic safe load device.
- Weight:**
Total weight 9.950 Kg
Front axle 3.100 Kg
Rear axle 6.850 Kg
- Equipment on request:**
- Electronic safe load device, active type, providing cut out of the controls which can cause dangerous conditions when the rated load is reached
 - Driving cab, complete with heater and windshied wiper
 - Winch with hook, rope, end of stroke and control
 - Special flyjibs
 - Spare wheel



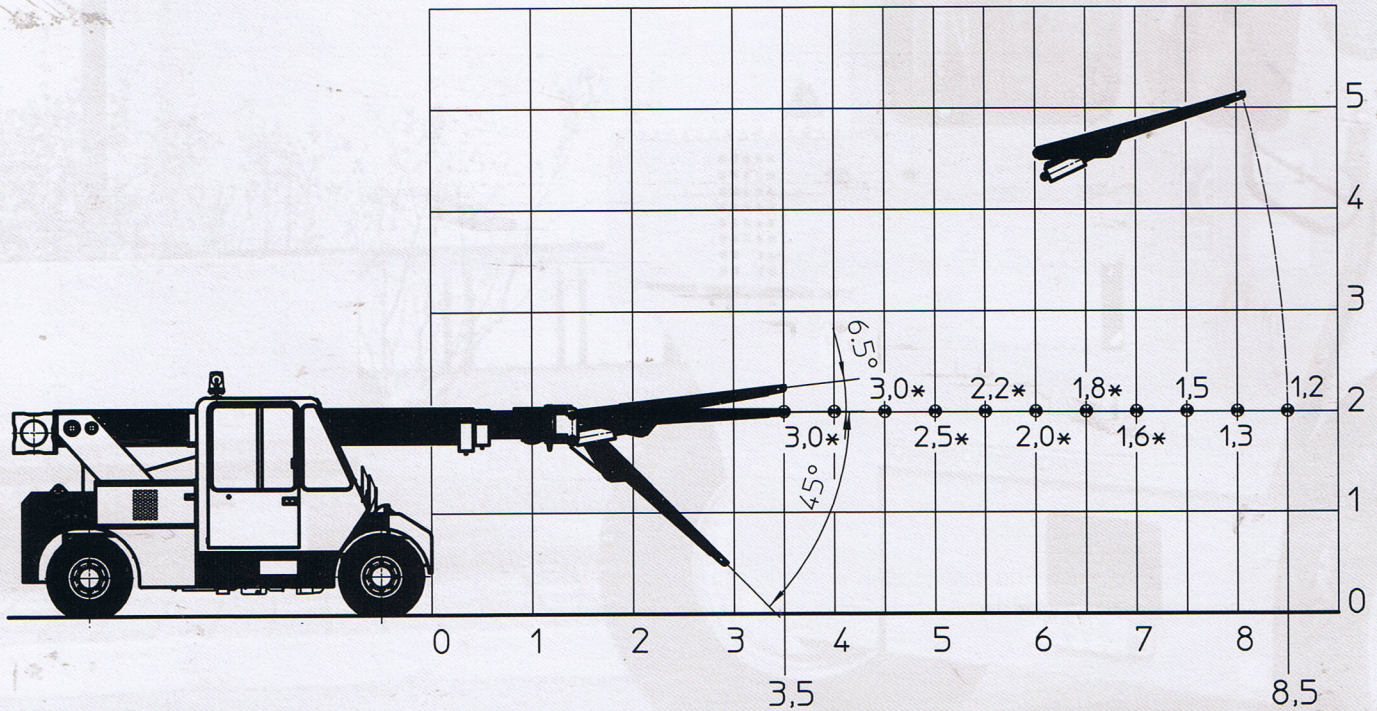


* Portate determinate da fattori diversi dal ribaltamento
 * Capacities determined by factors other than tipping load

Lifting capacity Chart with fix hooks (tonnes)



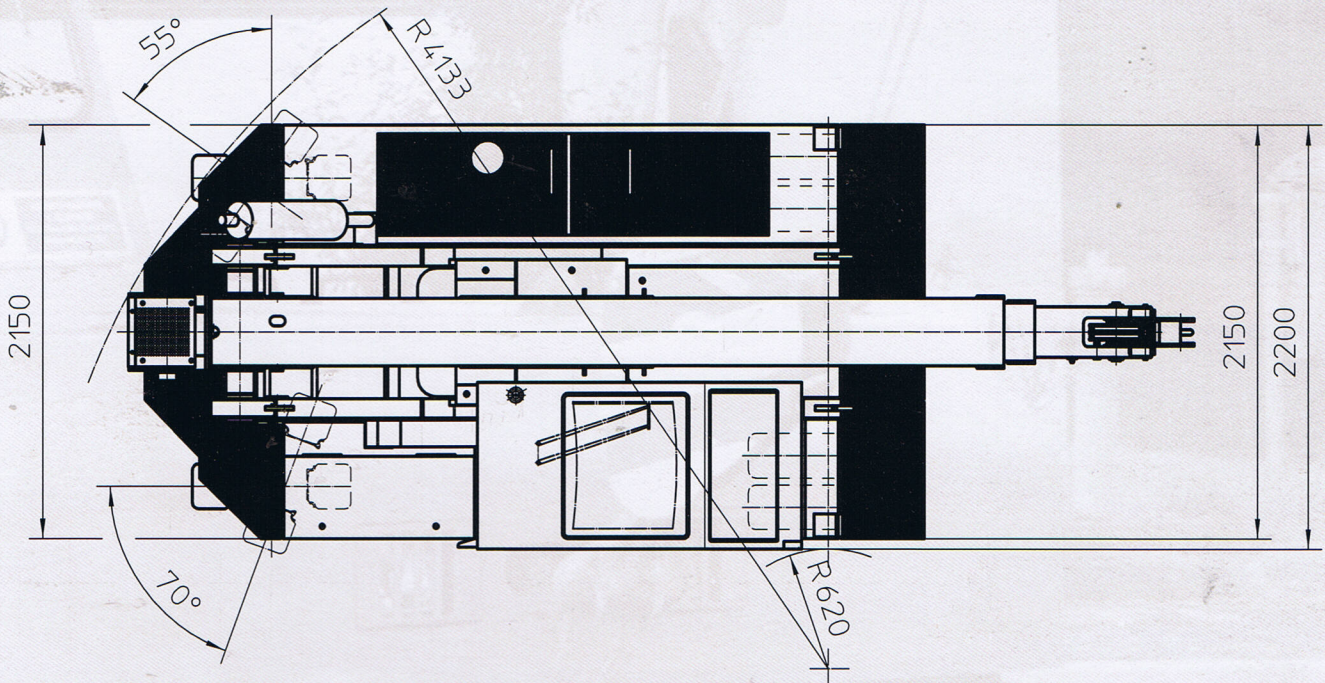
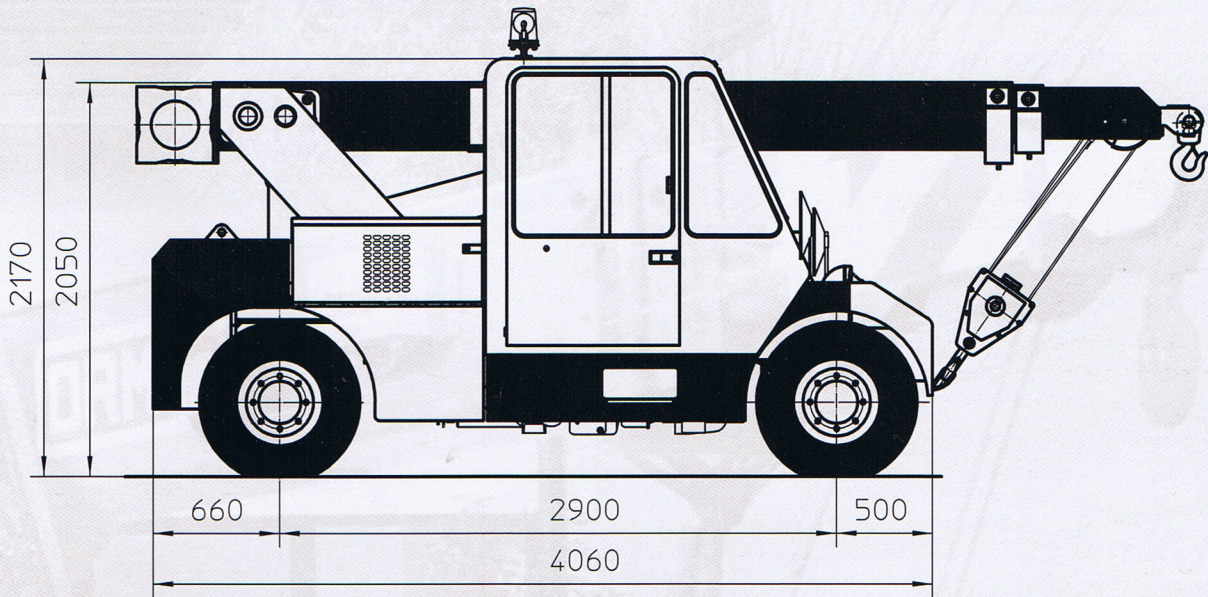
Lifting capacity Chart with fly - jibs (tonnes)



* Portate determinate da fattori diversi dal ribaltamento
 * Capacities determined by factors other than tipping load

Dimensioni Generali

General Dimensions





TEL. (+
TELEF.
E-mail:
E-mail:
www.or

Dipl. Ing. Hans Bliedung
Industriekrane

Amselstr. 10
24558 Henstedt-Ulzburg
Tel.: 041 93 - 3443
0172-41 17768
Fax: 041 93-93826
www.mobil-krane.de

MIG
(AL)