

**GREMO®**

**1050H**



**ХАРБЕСТЕР**

## В своей стихии.



Благодаря низкому центру тяжести и небольшому весу машины, а также 8-ми колесной формуле харвестер Greta очень эффективен в эксплуатации на заболоченных грунтах и крутых уклонах. Отличная устойчивость позволяет работать даже при полном вылете стрелы. Среда оператора эргономична, полная звукоизоляция кабины, климат-контроль и великолепная обзорность создают идеальное рабочее место.



Харвестер Greta1050 H оснащается очень надежной головкой SP 551 LF, работающей на принципе пониженного трения и имеющей ряд патентованных технических решений.



Восемь колес харвестера в лесу всегда имеют преимущества, обеспечивая устойчивость в процессе валки и отличную проходимость. Опция подъема тандемной тележки позволяет вписываться в малый радиус поворота между деревьями при промежуточных рубках.



Дополнительная опция: компьютер для измерения и управления может быть оснащен системой GPS, позволяющей передавать результаты о заготовленном объеме на форвардер.

## Оператор получает удовольствие от полного контроля над мощностью харвестера

Greco 1050H – надежный харвестер для прореживания и сплошной рубки.

Новый мощный двигатель и рабочий гидронасос большого объема обеспечивают достаточную мощность в любой ситуации. Это означает, что рабочие циклы становятся короче, а мощности хватает на выполнение всех функций одновременно. Другими словами - это лучшая производительность!

Как вы уже знаете, одной только мощности недостаточно. Харвестер также должен быть универсальным и безопасным, чтобы отвечать всем требованиям работы в лесу. Исходя из этого, мы придерживаемся проверенного дизайна машины с восьмью колесами. Обладая полным контролем над мощной и маневренной машиной, оператор обретает уверенность в себе. Это позволяет добиться от-

личной маневренности и идеального распределения веса, как на неровной, так и на мягкой почве. Используя гусеницы на всех тандемах, вы значительно увеличиваете функциональные возможности машины.

Надежная автоматическая блокировка полурам является одним из секретов замечательной продольной и поперечной устойчивости 1050H. Она также достигается за счет низкого центра тяжести и идеального продольного распределения веса. Благодаря опции подъема тандемных тележек радиус поворота значительно сокращается.

Форвардер и харвестер имеют одинаковую ходовую часть и кабину. Высокая степень унификации узлов снижает склад запчастей, удешевляет обслуживание и сервис, упрощает изучение машин операторами и механиками.

▼  
*Лесная почва красива и разнообразна, но она никогда не будет простой для передвижения, поэтому проходимость всегда важна для профессионалов.*



# Greimo 1050H

Что для вас важно? Предположим, что высокая прибыльность. Тогда вам следует знать, что 1050H был специально спроектирован для обеспечения высокой производительности даже в трудных условиях эксплуатации. Мы также знаем, что сервис необходим для работы без перебоев. Исходя из этих причин, мы разработали надежный и простой в обслуживании харвестер и создали множество сервисных центров. Благодаря сочетанию этих факторов, появилась машина, которая увеличит вашу прибыль.

Передвижение по дороге упрощается за счет того, что манипулятор расположен сзади, а руль – спереди. При помощи системы Powershift вы можете переключать передачи в процессе движения, благодаря чему достигается большая средняя скорость.

Важная особенность: традиционно на 1050H устанавливаются 2 радиатора: один - для двигателя с водяным охлаждением, другой – для кондиционера. Остальные радиаторы, например, для рабочей гидравлики и гидростата, расположены близко к кабине, и охлаждаются при помощи гидравлических вентиляторов. Благодаря этому уникальному решению и эффективному обдуву двигателя, вы можете работать даже в самые жаркие летние дни.

Рабочее место оператора эргономично спланировано, дисплей и элементы управления расположены таким образом, чтобы обеспечить максимальный комфорт, продуманный до мелочей: оператор даже имеет возможность подогреть обед не выходя из кабины, предусмотрен удобный лоток для бумажных салфеток.



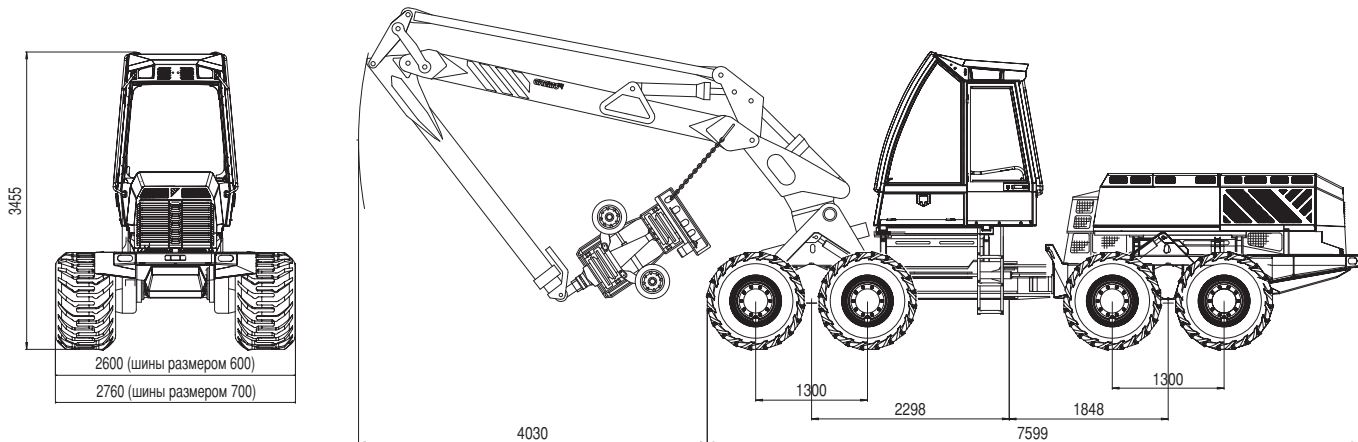
Харвестер оборудован системой IQAN. Новый, более крупный цветной дисплей, выводит еще больше информации. Движения манипулятора стали еще точнее. Вы можете настроить манипулятор для индивидуального режима работы. Пять операторов могут хранить свои персональные настройки отдельно. Это дает новые возможности для профессионального роста операторов и секретов личного мастерства каждого.

Вы можете выбирать между двумя возможными режимами работы манипулятора. Вы сидите близко к манипулятору, что позволяет легко наблюдать за движениями харвестерной головки между деревьями от минимального до максимального вылета. Это означает, что вы нанесете меньше повреждения древесине, а рабочие циклы будут короче.

Большие, низко расположенные окна дают прекрасный обзор. Теперь чтобы увидеть колеса, вам не придется выглядывать из кабины. Короткая передняя секция не мешает обзору, что позволяет достигнуть отличной маневренности на узких участках.

Благодаря восьми колесам и оптимальному распределению веса, харвестер может работать в сложных условиях.





Вес со стандартным оборудованием – 14700 кг. Топливный бак – 330 литров.

## 1050Н, Оборудование

Машина, стандартная комплектация	Кабина, стандартная комплектация	Дополнительная комплектация
<ul style="list-style-type: none"> <li>• Пневмокомпрессор;</li> <li>• Loglift 181V, 10 м;</li> <li>• SP 551 III диаметр ствола 60 см;</li> <li>• Шины Trelleborg 600/50x22,5;</li> <li>• Гидротрансмиссия;</li> <li>• Автоматическая блокировка полурам;</li> <li>• Подогреватель двигателя;</li> <li>• Вакуумный насос;</li> <li>• Гидравлически управляемая подножка;</li> <li>• Капот с электроподъемом;</li> <li>• 2 отделения для инструментов;</li> <li>• 2 ручных огнетушителя;</li> <li>• Низкие боковые осветители 2x4x70Вт;</li> <li>• Розетка 24В на топливном баке;</li> <li>• Передний и задний буксировочные крюки;</li> <li>• Знак негабарита, указатели поворота, зеркало заднего вида.</li> </ul>	<ul style="list-style-type: none"> <li>• Кондиционер;</li> <li>• 12В и 24В розетки на приборной панели;</li> <li>• Стекла 12 мм;</li> <li>• Открывающиеся боковые окна (аварийный выход);</li> <li>• Дворники с параллельным управлением на лобовое и заднее стекло;</li> <li>• Руль;</li> <li>• FM-CD-плеер, 4 динамика;</li> <li>• Сиденье оператора с воздушной прослойкой и подогревом, ремень безопасности, подголовник;</li> <li>• Вращающееся сиденье с электрическим замком;</li> <li>• Мини-рычаги;</li> <li>• Зеркало заднего вида;</li> <li>• Защита от солнца на лобовом стекле;</li> <li>• Возможность установки телефона, в т.ч. и радиотелефона;</li> <li>• Круиз-контроль;</li> <li>• Панель управления с одомером, спидометром, системой оповещения и отслеживания ошибок;</li> <li>• 5 режимов управления (манипулятором).</li> </ul>	<ul style="list-style-type: none"> <li>• Манипулятор Loglift 181V, 11,1м;</li> <li>• Автоматическое выравнивание наклона;</li> <li>• Манипулятор Cranab CF 80 7,2м (до 9,2м);</li> <li>• Ограничитель поворота крана;</li> <li>• SP 451, диаметр ствола – 53 см;</li> <li>• Колеса Trelleborg 710/40x22,5;</li> <li>• Освещение на параллельной связи;</li> <li>• Электронная мерная вилка;</li> <li>• Система маркировки цветом;</li> <li>• Боковые дворники;</li> <li>• Камера заднего вида (передняя/задняя), цветной дисплей;</li> <li>• Катушка с воздушным рукавом;</li> <li>• Усилительные пластины, для уменьшения износа тележек;</li> <li>• Шторки;</li> <li>• Наклон сиденья оператора;</li> <li>• Вентиляция сиденья оператора;</li> <li>• Электронно (или пневматически) управляемые боковые и поясничные подушки на сиденье оператора;</li> <li>• 5-кнопочные мини-джойстики;</li> <li>• Антисептик (130 литров);</li> <li>• Дополнительный фильтр для отделения воды от масла рабочей гидравлики;</li> <li>• 4 дополнительных отделения для инструментов;</li> <li>• Ксеноновое освещение;</li> <li>• Гусеницы и цепи противоскольжения;</li> <li>• Система GPS, система оперативного и производственного контроля;</li> <li>• Система пожаротушения.</li> </ul>

## 1050Н, Технические характеристики

<b>Двигатель</b>	Cummins, 6-цилиндровый дизельный с водяным охлаждением и турбонаддувом; впрыск топлива с электронным управлением.
<b>Объем</b>	6,7 л.
<b>Крутящий момент</b>	949 Нм при 1400 об/мин.
<b>Мощность</b>	164 кВт (220 лс) при 2200 об/мин.
<b>Другое</b>	Автоматический контроль оборотов двигателя, соответствует стандарту качества EC-3.
<b>Трансмиссия</b>	
<b>Тяговое усилие</b>	Более 12т.
<b>Гидростатический привод</b>	Электронный контроль мощности. Бак гидротрансмиссии полностью разделен с рабочей гидравликой. Синтетическое масло.
<b>Коробка передач</b>	Двухступенчатая PowerShift. 1-я передача 0-9 км/ч, 2 передача 0-25 км/ч.
<b>Тележки с зубчатой передачей</b>	Литой корпус, роликовые подшипники.
<b>Блокировка дифференциалов</b>	100%-ная независимая блокировка дифференциала.
<b>Колесный редуктор</b>	На каждом колесе.
<b>Вращающий момент</b>	42 кНм.
<b>Угол поворота</b>	+/- 43 градуса.
<b>Тормозная система</b>	4 погруженных в масло многодисковых тормоза в переднем и заднем дифференциалах. Стояночный и экстренный тормоза задействуют все тормозные диски с автоматическим затормаживанием при остановке.
<b>Другое</b>	Педали переднего и заднего хода, регулировка скорости. Оповещение об ошибках в текстовом, цветовом и звуковом режимах. Отслеживание ошибок при помощи компьютера.
<b>Гидравлика</b>	
<b>Рабочая гидравлика</b>	Чувствительная к нагрузке. Бак рабочей гидравлики разделен с системой гидростатической трансмиссии. Синтетическое масло.
<b>Насос</b>	Варьируемый, 190 куб. см.
<b>Рабочее давление</b>	240 бар.
<b>Другое</b>	Баки с электрической дозаправкой через фильтр. Регулируемый термостатом гидравлический вентилятор для радиаторов системы охлаждения гидростата и рабочей гидравлики.
<b>Манипулятор/ управление манипулятором</b>	
<b>Loglift (V)</b>	181.
<b>Вылет стрелы</b>	10,0м.
<b>Подъемное усилие</b>	138 кНм.
<b>Другое</b>	Система IQAN. 5 режимов управления манипулятором.
<b>Электрика</b>	
<b>Напряжение</b>	24В.
<b>Генератор/Аккумулятор</b>	175/2x750 (не обслуживаемого типа).
<b>Другое</b>	Передние фары.
<b>Харвестерная головка/ измерение</b>	
<b>Тип</b>	SP 551 LF III с максимальным диаметром ствола до 60 см.
<b>Диаметр обрезки сучьев</b>	43 см.
<b>Роликовые моторы</b>	Poclain 514, 560 или 625 куб. см.
<b>Другое</b>	Головки SP Maskiner разработаны на принципе пониженного трения при протяжки ствола. Усилие прижатия ствола ведущими роликами изменяется в зависимости от веса дерева. Технические решения защищены рядом патентов. Автоматическое натяжение цепи SC100, Autocut, LogHold, QuickCut, пропорциональное давление на сучкорезные ножи и ведущие ролики настраивается при помощи компьютера. Компьютер с большим цветным дисплеем, герметичной беспроводной клавиатурой и системой связи Canbus. Возможно использование системы GSP-навигации, e-mail и т.д.

Мы оставляем за собой право изменять спецификацию и конструкцию без дальнейшего уведомления. Машины, показанные на иллюстрациях, могут быть оснащены дополнительными опциями. Все характеристики и значения могут иметь некоторые отклонения.



## Человек. Лес. Gremo.

Человек и лес. Что может быть важнее этих двух понятий? Нашей задачей является обеспечить нашим заказчикам высокую производительность и прибыль, нанести наименьшие повреждения лесу при заготовке, дать оператору возможность комфортно работать и профессионально расти.

Мы неплохо справляемся с этой задачей. Не менее 95% наших клиентов снова покупают технику Gremo. Если вы не один из них, может вы что-то пропустили?

# GREMO®

*Ты не одинок в лесу*

Официальный дилер ООО «Скандинавские технологии»  
185031, г. Петрозаводск, пр. Первомайский 82  
тел./факс. (8142) 703407, 706620, 599834  
[www.ckantex.ru](http://www.ckantex.ru) [info@ckantex.ru](mailto:info@ckantex.ru)

Gremo AB · Box 44 · SE-310 61 · Ätran · Sweden  
Tel. +46 (0)346 605 15 · Fax +46 (0)346 603 42  
[www.gremo.com](http://www.gremo.com)