

**GREMO®**

**1050H**



In seinem Element.



Die Stabilität in Längsrichtung gestattet das Arbeiten an steilen Hängen auch bei voller Reichweite des Krans. Die Kabine ist angenehm und ergonomisch gestaltet mit niedrigem Geräuschpegel, behaglichem Klima und dank großer Scheiben mit einer ausgezeichneten Sicht über den gesamten Arbeitsbereich ausgestattet.



Der 1050H kann ausgerüstet werden mit SP55 1LF oder SP45 I.



Acht Räder bewirken ausserordentlich gutes Vorwärtskommen und ideale Lastverteilung. Der hintere Bogielift kann eingesetzt werden u.a. für schnelle Einfahrt in Auslichtungsbereiche.



Option. Der Aptiercomputer Dasa 4 mit GPS kann Produktionsdaten an Forwarder übermitteln.



## Stark wie ein Ochse, geschmeidig wie ein Panther.

Der Gremo 1050 H ist ein zuverlässiger Harvester ideal für Durchforstung und Abholzung.

Der neue bärenstarke Motor zusammen mit der großen Arbeitspumpe erzeugt genügend hohe Hydraulikleistung für alle denkbaren Situationen. Das bedeutet, dass die Arbeitszyklen verkürzt werden und Kraft verbleibt für die Bedienung im Zusammenwirken aller Funktionen. Mit anderen Worten: Erhöhte Arbeitsleistung!

Aber Stärke allein reicht bekanntlich nicht. Ein Harvester muss geschmeidig und sicher sein, um sich für alle vorkommenden Arbeiten zu eignen. Deshalb halten wir uns an unser bewährtes Konzept mit acht Rädern. Damit wird überlegenes

Vorwärtskommen und ideale Lastverteilung auch auf schwierigem und wenig tragfähigem Boden bewirkt. (Es ist sogar möglich, auf alle Bogies Raupenbänder aufzulegen.)

Die automatisch eingreifenden Bogiesperren sind eine der Geheimnisse der einzigartigen Stabilität des 1050H sowohl in Seitenrichtung als auch in der Vorwärtsbewegung. Hinzu kommen ein niedriger Schwerpunkt und eine ideale Gewichtsverteilung in Längsrichtung. Dank Bogielift wird auch ein bedeutend kleinerer Wendekreis erreicht.

Deshalb können wir mit gutem Gewissen behaupten, dass der 1050 H stark ist wie ein Ochse und geschmeidig wie ein Panther.

▼  
*Ein Waldgelände mag aussehen wie es will, aber nie ist es flach und ebenmäßig. Da ist es doch angenehm mit Doppelbogigie und einer Maschine, die auch auf schwierigstem Gelände still steht.*



# Greemo I050H

Was ist wichtig für Sie?

Nehmen wir einmal an es ist hohe Wirtschaftlichkeit. Dann ist es gut zu wissen, dass der I050H für hohe Leistung unter schwierigen Bedingungen konstruiert ist. Wir wissen auch, dass Service für ein problemfreies Arbeiten unabdingbar ist. Wir haben daher einen servicefreundlichen Harvester konstruiert und eine große Anzahl von Servicecentern eingerichtet. Diese Faktoren gewährleisten eine zuverlässige Maschine mit erhöhter Wirtschaftlichkeit.

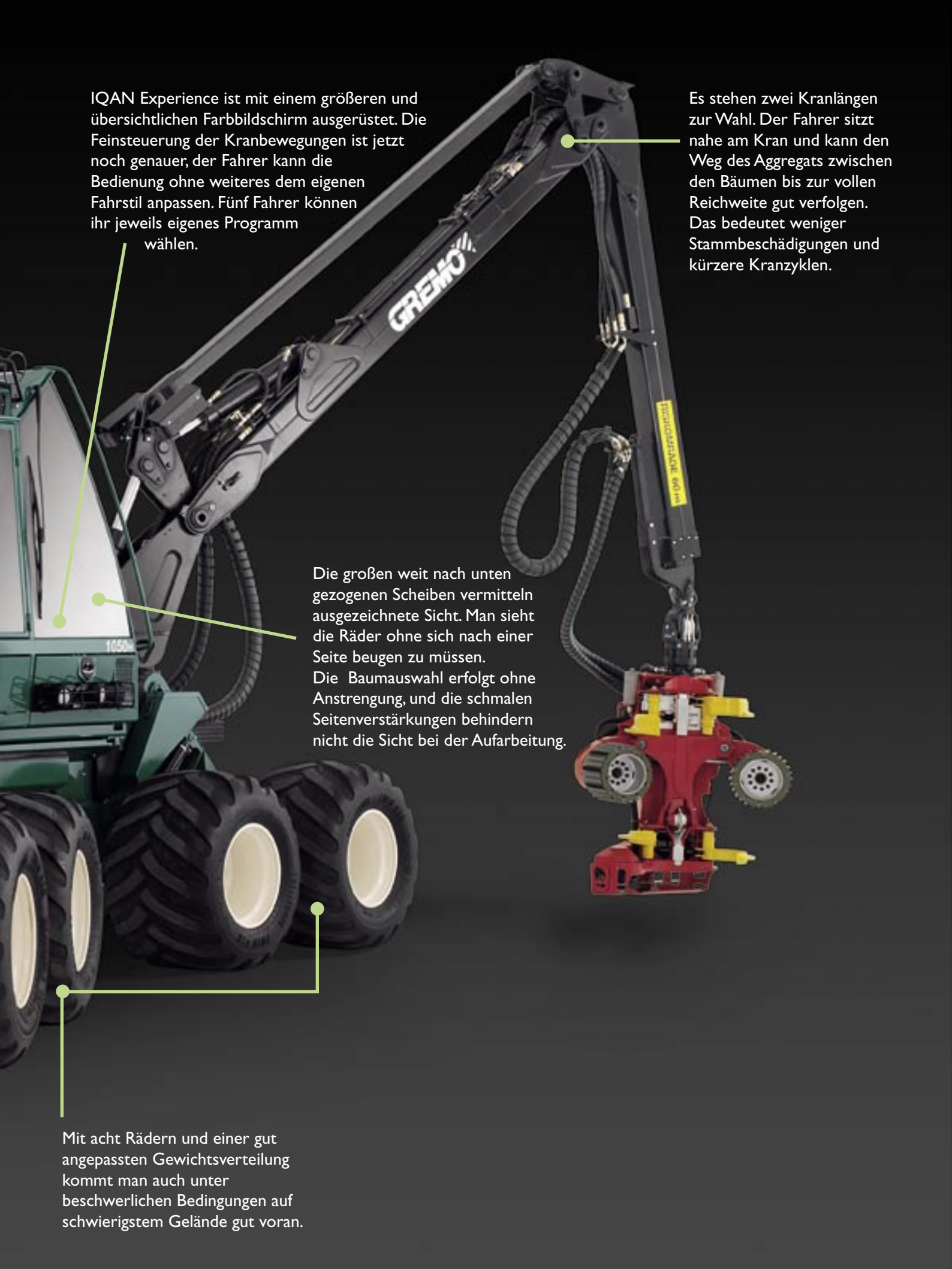
Transportfahrten auf Wegen werden vereinfacht, da man den Kran im Rücken, die Lenkung aber vor sich hat. Dank Powershift erfolgt der Gangwechsel ohne dabei anhalten zu müssen. Dadurch wird eine höhere Durchschnittsgeschwindigkeit erreicht.

Die Anordnung der Kühler des I050H ist so, dass der Motorkühler und der Kühler für die Klimaanlage an ihrem traditionellen Platz untergebracht sind, die Kühler für die Arbeitshydraulik und den Hydrostat hingegen hinter der Fahrerkabine. Der Ventilator für diese beiden wird hydraulisch angetrieben. Diese spezielle Lösung und der gut belüftete Motorraum gewährleisten ein angenehmes Arbeiten auch an heißen Sommertagen.

Der ergonomisch gestaltete Arbeitsplatz mit allen Anzeigen und Bedienelementen in bequemer Reichweite ermöglicht ein angenehmes Arbeiten.





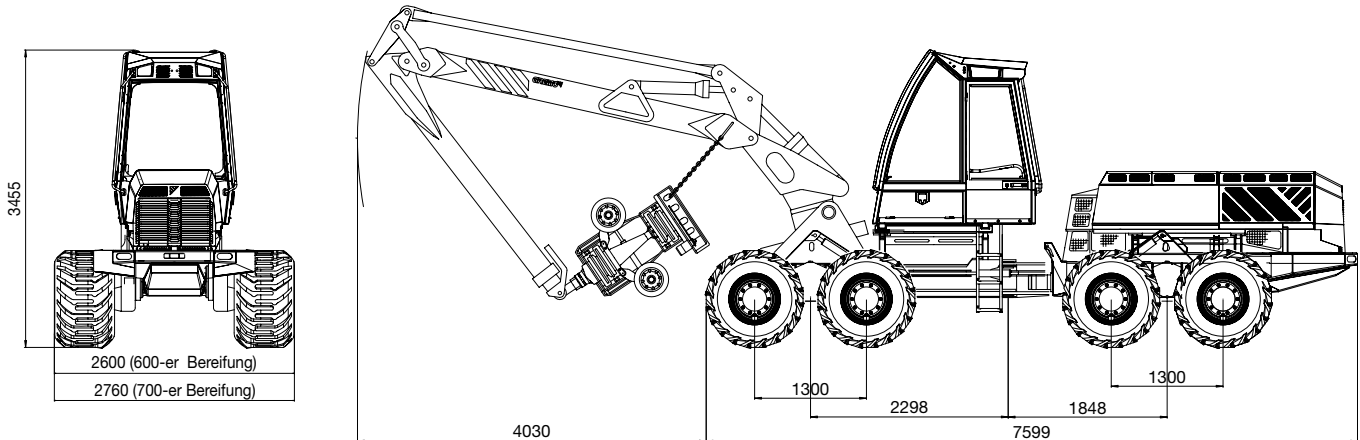


IQAN Experience ist mit einem größeren und übersichtlichen Farbbildschirm ausgerüstet. Die Feinsteuerung der Kranbewegungen ist jetzt noch genauer, der Fahrer kann die Bedienung ohne weiteres dem eigenen Fahrstil anpassen. Fünf Fahrer können ihr jeweils eigenes Programm wählen.

Es stehen zwei Kranlängen zur Wahl. Der Fahrer sitzt nahe am Kran und kann den Weg des Aggregats zwischen den Bäumen bis zur vollen Reichweite gut verfolgen. Das bedeutet weniger Stammbeschädigungen und kürzere Kranzyklen.

Die großen weit nach unten gezogenen Scheiben vermitteln ausgezeichnete Sicht. Man sieht die Räder ohne sich nach einer Seite beugen zu müssen. Die Baumauswahl erfolgt ohne Anstrengung, und die schmalen Seitenverstärkungen behindern nicht die Sicht bei der Aufarbeitung.

Mit acht Rädern und einer gut angepassten Gewichtsverteilung kommt man auch unter beschwerlichen Bedingungen auf schwierigstem Gelände gut voran.



Gewicht mit Grundausrüstung: 14 700 Kg. Kraftstofftank: 330 Liter.

## I050H, Ausrüstung

Fahrzeug, Standard	Fahrerkabine, Standard	Zusatzwahl
<ul style="list-style-type: none"> <li>• Pressluftkompressor (Blaspistole)</li> <li>• Loglift 181V mit 10 m Reichweite</li> <li>• SP 551 III Wurzelschnitt 60 cm</li> <li>• Trelleborg 600/50x22,5 Profil 428</li> <li>• Ein- und ausschaltbarer Fahrtrieb</li> <li>• Pendelgelenk- und Bogiesperre an allen Bogies mit automatischer Zuschaltung Bogielift mit separater Betätigung für linke und rechte Seite</li> <li>• Dieselheizung</li> <li>• Vakuumpumpe</li> <li>• Hydraulische Leiter</li> <li>• Elektrisch betätigte Motorhaube</li> <li>• 2 Werkzeugfächer, Spezialwerkzeug</li> <li>• 2 Handlöscher</li> <li>• Niedere Seitenbeleuchtung 2x4x70W</li> <li>• 24V Steckdose am Kraftstofftank</li> <li>• Abschlepphaken vorn, Zugstange hinten</li> <li>• Transportausrüstung (LGF-Schild, Beleuchtung, Rückspiegel)</li> </ul>	<ul style="list-style-type: none"> <li>• ECC Klimaanlage</li> <li>• 12V und 24V Steckdosen in Instrumententafel</li> <li>• Sicherheitsfensterscheiben 12 mm</li> <li>• Aufschiebbares Seitenfenster (Notausstieg)</li> <li>• Intervallwischer mit Parallelführung vorn und hinten, Impulsknopf für einmal Wischen</li> <li>• Lenkradsteuerung</li> <li>• Radio/CD, 4 Lautsprecher</li> <li>• Luftgefederter, elektrisch beheizter Fahrerstuhl, Sicherheitsgurt, Nackenstütze</li> <li>• Elektrisch gebremste Stuhldrehung</li> <li>• Minihebel</li> <li>• Rückspiegel</li> <li>• Sonnenblende vorn</li> <li>• Vorbereitet für Telefon einschl. Antenne</li> <li>• Tempomat</li> <li>• IQAN Experience mit u.a. Tripmeter, Alarm, Fehlersuche</li> <li>• 5 Kranprogramme</li> </ul>	<ul style="list-style-type: none"> <li>• Loglift 181V, 11,1m,</li> <li>• Automatische Nivellierung der Kippfunktion</li> <li>• Krandämpfer in Gremo Ausführung</li> <li>• Indexator Schwenkdämpfer MPD einfach/doppelt</li> <li>• SP 451 Wurzelschnitt 53 cm</li> <li>• Trelleborg 710/40x22,5 Profil 428 Trelleborg Steelbelt Nokian Reifen</li> <li>• Beleuchtung an Parallelstrebe</li> <li>• Datenklav</li> <li>• Farbmarkierung</li> <li>• Seitenwischer</li> <li>• Sichtkamera vorn, Farbbildschirm</li> <li>• Schlauchwinde für Pressluft</li> <li>• Verschleißbeisen für Bogiekasten</li> <li>• Sonnenrollos</li> <li>• Stuhlneigung</li> <li>• Stuhl, ventiliert</li> <li>• Stuhl, elektrisch/luftverstellbare Seiten- bzw. Lendenkissen</li> <li>• 5-Knopf Minihebel</li> <li>• Baumstumpfbehandlung 130 Liter</li> <li>• Entwässerungs-Feinfilter</li> <li>• Werkzeugkasten, 4 Stck. extra</li> <li>• Xenonscheinwerfer</li> <li>• Bogieraupenband/Gleitschutzketten</li> <li>• GPS-Navigation einschl. Betriebs- erfassung</li> <li>• Sprinklerausrüstung</li> </ul>

Recht für Änderungen in Spezifikation und Ausführung vorbehalten. Die abgebildeten Maschinen können mit Extraausrüstung versehen sein. Alle angegebenen Maße und Werte sind Ca.-Angaben und gelten für eine Standardmaschine.

## I 050H, Technische Daten

<b>Motor</b>	Cummins, 6 Zylinder, Turbolader, Intercooler, elektronisch gesteuerte Einspritzung.
Hubraum (Liter)	6,7
Drehmoment (Nm) bei U.p.m.	949/1400
Leistung kW (PS) bei U.p.m.	164 (220)/2000
Sonstiges	Zwei separate elektronisch justierbare Konstantdrehzahlen automatisch angesteuert, EC Stufe-3 zugelassen
<b>Transmission</b>	
Zugkraft netto	Über 12 Tonnen
Hydrostatischer Antrieb	Computergesteuerte Leistungsregelung. Eigener Tank vollkommen getrennt von der Arbeitshydraulik. Synthetisches Öl.
Getriebe	Power-Shift 2-stufiges Getriebe. 1. Gang 0 -9,1 km/h, 2. Gang 2,0 – 25 km/h.
Zahnradbogies	Aus Guss, drehzahnkranzgelagert
Differentialsperren	Separat elektrisch gesteuert mit 100 % Sperrung.
Nabenreduktion	An jedem Rad.
Steuersystem	Lenkrad-Servosteuerung. Elektrische proportionelle Geländesteuerung mit separatem Hebel.
Steuermoment (kNm)	42
Lenkeinschlag	+/- 43°
Bremsen	Vier Lamellenbremsen in Ölbad, in vorderen und hinteren Differentialen. Park- und Notbremse mit Betätigung sämtlicher Lamellenbremsen und mit automatischer Zuschaltung in Neutralstellung.
Sonstiges	Fußpedale für vorwärts/rückwärts und Fahrgeschwindigkeit. Warnsystem mit Fehlermeldung in Klartext und Ton-/Lichtsignal. Fehlersuche via Computer.
<b>Hydraulik</b>	
Arbeitshydraulik	Konstantdruck/lasterkennendes System. Eigener Tank vollkommen getrennt von der Hydrostat-hydraulik. Synthetisches Öl.
Pumpe (cc)	Variabel, 190
Arbeitsdruck (bar)	240
Sonstiges	Tanks mit elektrischer Befüllung via Filter. Thermostatgesteuerter hydraulischer Ventilator zu den Kühlern für Hydrostat und Arbeitshydraulik
<b>Kran/Kransteuerung</b>	
Loglift (V)	181
Reichweite (m)	10,0
Hubmoment brutto (kNm)	138
Sonstiges	IQAN Experience. 5 Fahrerspeicher.
<b>Elektrisches System</b>	
Spannung (V)	24
Generator / Batterie	175 / 2x750 (unterhaltsfrei)
Sonstiges	Gesetzlich vorgeschriebene Fahrtbeleuchtung.
<b>Aggregat/Meßsystem</b>	
Modell	SP 551 LF III mit maximalem Wurzelschnitt 60 cm.
Entastungsdurchmesser (cm)	43 Spitze - Spitze
Walzenmotoren (cc)	Poclain 514, 560 alternativ 625
Sonstiges	Die patentierte Konstruktion der Vorschubwalzenhalterung trägt den Stamm während des Aufarbeitens. Automatischer Kettenspanner SC100, Autoschnitt, Loghold, Quickcut, Proportionaldruck auf Astmesser und Vorschubwalzen justiert durch Dasa4. Dasa4 mit großem Farbbildschirm, loser Tastatur und Canbus Kommunikation. Vorbereitet für GPS, e-mail etc.



## Der Wald. Der Mensch. Gremo.

Wir arbeiten mit den wohl wertvollsten Gütern der Welt: Wald und Menschen.

Unsere Herausforderung besteht darin, dass Sie gern mit unseren Maschinen arbeiten, aber auch Forstmaschinen zu entwickeln, zu bauen und zu verkaufen, die dem Wald so wenig wie möglich Schaden zufügen, ohne dabei auf Effektivität und

Leistung zu verzichten.

Wir haben schon ein Stück des Weges zurückgelegt. Nicht weniger als 95 % unserer Kunden kaufen wieder eine Gremo Maschine.

Sind Sie vielleicht einer von denen, die etwas verpasst haben?

# GREMO®

*Sie sind nie allein gelassen*

Gremo AB · Box 44 · SE-310 61 Ätran · Schweden  
Telefon +46 (0)346 605 15 · Telefax +46 (0)346 603 42  
[www.gremo.com](http://www.gremo.com)